

ALL4PACK

EMBALLAGE PARIS

INNOVATION
NEVER STOPS

**DOSSIER
DE PRESSE**
Juillet 2024

**4-7
NOV.
2024**

Paris Nord Villepinte
France

**PACKAGING
PROCESSING
PRINTING
LOGISTICS**

     #ALL4PACK

[all4pack.com](https://www.all4pack.com)

SOMMAIRE

P. 3

ÉDITORIAL

Par Chantal de Lamotte,
Directrice d'ALL4PACK EMBALLAGE PARIS

1

P. 4

ALL4PACK EMBALLAGE PARIS 2024 : PENSER L'AVENIR !

- L'innovation au cœur du positionnement : « Innovation Never stops ! »
- Implantation : 4 univers pour optimiser l'expérience
- Des nouveautés et des temps forts
 - L'espace ALL4PACK CIRCULARITY
 - L'espace ALL4PACK INNOVATIONS
 - L'espace ALL4PACK CONFÉRENCES
- La fiche d'identité et les partenaires d'ALL4PACK EMBALLAGE PARIS
- Le plan du salon
- Les informations pratiques

2

P. 16

TENDANCES ET CHIFFRES CLÉS

- Panorama économique du marché et chiffres clés
- Tendances :
 - Enquête ALL4PACK EMBALLAGE PARIS/OPINIONWAY, avril 2024 : les Français et les emballages de produits
 - Enquête ALL4PACK EMBALLAGE PARIS, mai 2024 : l'évolution du secteur de l'emballage et impact environnemental
- Le regard de Fabrice Peltier, expert-consultant en éco-design d'emballage

ÉDITORIAL

Par Chantal de Lamotte,
Directrice d'ALL4PACK EMBALLAGE PARIS

Le secteur de l'emballage est en totale mutation ! Face à un contexte environnemental compliqué, aux nouvelles attentes des consommateurs, à des réglementations en pleine évolution..., l'emballage se réinvente.

Pour cela, ALL4PACK EMBALLAGE PARIS (du 4 au 7 novembre 2024 – Paris Nord Villepinte) aide industriels et utilisateurs à relever ce défi. Lieu convivial, à taille humaine, facilitant les rencontres et le business, ALL4PACK EMBALLAGE PARIS se positionne comme l'événement européen indispensable. Il s'adresse aux professionnels cherchant à découvrir les meilleures solutions d'emballage et d'intralogistique de demain et les innovations qui façonneront l'avenir du secteur de manière durable. Son positionnement, son offre, son contenu... forment un tout unique.



Ainsi, près de 1 000 exposants, français et internationaux, couvriront tous les aspects de la chaîne d'emballage (Packaging, Processing, Printing, Logistics), y compris les machines en fonctionnement, pour toutes les industries.

Le contenu d'ALL4PACK EMBALLAGE PARIS sera, une fois encore, riche et résolument tourné vers l'innovation et les solutions d'avenir, avec en particulier :

- **L'espace ALL4PACK CIRCULARITY** donnera l'occasion aux visiteurs de découvrir les entreprises et start-up œuvrant en faveur de la réduction des emballages et des ressources utilisées, de la recyclabilité et du réemploi des packagings existants. De nombreux workshops exposants et pitches de start-up seront organisés sur l'agora située au cœur de cette nouvelle zone.
- **L'espace ALL4PACK INNOVATIONS**, pensé et co-construit cette année avec l'EPDA (European Brand and Packaging Design Association). Il présentera les grandes tendances du packaging et sera la vitrine du palmarès des Innovations Awards 2024 (concours ouvert à tous les exposants et valorisant les nouveautés des secteurs couverts par le salon). Pour illustrer le dynamisme des créations dans ce secteur, les gagnants d'autres concours partenaires : l'Oscar de l'emballage, SIAL Innovation, De Gouden Noot, Emballé 5.0, seront également présentés.
- **L'espace ALL4PACK CONFÉRENCES** proposera, sur 4 jours, un programme complet en lien avec les grands enjeux du secteur, avec des intervenants français et internationaux.

Bien plus qu'un salon, ALL4PACK EMBALLAGE PARIS s'annonce comme un véritable carrefour d'échanges où tous les acteurs de la filière emballage pourront s'inspirer, se former, découvrir, nouer des relations stratégiques et trouver les solutions qui les aideront à être plus performants. Une opportunité unique de plonger au cœur de l'innovation pour résoudre les multiples équations d'aujourd'hui et de demain.

1

ALL4PACK
EMBALLAGE PARIS :
PENSER L'AVENIR !

L'INNOVATION AU CŒUR DU POSITIONNEMENT : « INNOVATION NEVER STOPS ! »

Le secteur de l'emballage et de l'intralogistique connaît aujourd'hui de nombreuses transformations, influencées par des enjeux économiques, technologiques et environnementaux.

ALL4PACK EMBALLAGE PARIS se positionne comme un véritable think tank pour les professionnels du secteur, en décryptant les aspects innovants de l'emballage, tels que les technologies avancées, la durabilité, la transformation numérique.

Au travers des deux espaces ALL4PACK CIRCULARITY et ALL4PACK INNOVATIONS et des ALL4PACK Innovations Awards ou encore par le biais des nombreuses conférences qui seront proposées, l'événement invite les professionnels à comprendre, analyser et échanger sur les évolutions du secteur, face aux défis actuels et à venir, tout en favorisant l'émergence de nouvelles idées et solutions.

Un Comité Pack Expert pour mieux identifier les attentes actuelles des marchés

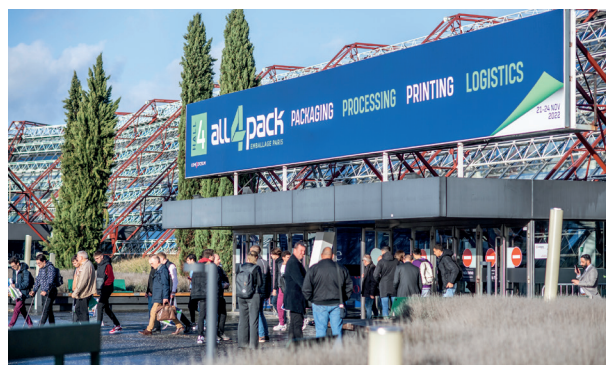
ALL4PACK EMBALLAGE PARIS s'appuie sur son Comité Pack Expert, mis en place pour identifier et analyser les attentes actuelles et futures des marchés en matière d'emballage et de conditionnement.

Le comité étudie les tendances actuelles du marché pour définir les nouvelles exigences et opportunités dans le secteur de l'emballage. Cela

inclut l'analyse de données sur la consommation, les innovations technologiques, les changements réglementaires et les préférences des consommateurs.

Animé par Chantal de Lamotte, directrice du salon, le comité Pack Expert positionne le salon au cœur de l'actualité de la filière et le transforme en une source d'inspirations grâce à l'analyse des innovations et des principaux enjeux du secteur. Composé de grands comptes, d'entreprises utilisatrices d'emballage et d'experts, il facilite les échanges concrets durant la préparation du salon et pendant les 4 jours à Paris-Nord Villepinte.

Ces rencontres permettent aux membres d'échanger sur les différents sujets d'actualité et ainsi, grâce à leurs expertises croisées, d'offrir au salon une réponse pertinente aux préoccupations actuelles et futures notamment dans la constitution du programme des conférences.



Le **Comité Pack Expert** est composé de professionnels issus de groupes internationaux parmi les plus importants dans leurs secteurs :

- **Benjamin BOLLOT** - R&D Senior Scientist Fabric and Home care Packaging Sustainability - **P&G**
- **Philippe BONNINGUE** - Packaging & Circular Economy Stewardship - **L'ORÉAL**
- **Flore BUDIN** - Chargée de projet Réemploi - **CAMELEON GROUP**
- **Valentin FOURNEL** - Directeur Eco-conception - **CITEO**
- **Marie-Pierre GAILLARD** - Responsable Projets Emballage - **GRUPE LEA NATURE**
- **Chantal de LAMOTTE** - Directrice du salon ALL4PACK EMBALLAGE PARIS
- **Olivier LAROSE** - Directeur Développement Durable - **COCA-COLA FRANCE**
- **Jérôme LEROUGE** - Head of Packaging Development - **BEIERSDORF**
- **Jean-Pascal MARTIN FESTA** - Chief Procurement Officer - **RÉMY COINTREAU**
- **Stéphane MERLET** - Ingénieur Emballage Conditionnement - **FLEURY-MICHON**
- **Fabrice PELTIER** - Expert-consultant en éco design d'emballage
- **Bénédicte ROUCAYROL** - Responsable Innovation & Prospective Packaging - **PIERRE FABRE**
- **Benoit TAUSKY** - Responsable Packaging Europe - **ECOTONE**
- **Alexandre VERNIER** - Responsable Innovation et RSE Emballages - **GRUPE BEL**

IMPLANTATION DU SALON : 4 UNIVERS POUR OPTIMISER L'EXPÉRIENCE VISITEURS

L'édition 2024 d'ALL4PACK EMBALLAGE PARIS se tiendra dans le hall 5 du Parc des Expositions de Paris Nord Villepinte. Cette implantation permet d'accueillir dans les meilleures conditions les **40 000 visites professionnelles attendues** (dont 30 % d'internationaux), en répartissant les flux, notamment grâce à des pôles d'animation.

ALL4PACK EMBALLAGE PARIS propose une offre complète de solutions spécifiques, durables et responsables à destination de l'ensemble des filières de l'emballage et de l'intralogistique organisés en 4 univers : **Packaging, Processing, Printing et Logistics**.

Les visiteurs et exposants sont invités à découvrir ALL4PACK EMBALLAGE PARIS pour appréhender la transformation structurelle du secteur et préparer l'emballage de demain.

• Packaging

Le secteur de l'emballage est en pleine évolution. La prise de conscience écologique remodèle le processus de décision de consommation et le packaging doit s'adapter à ces nouvelles habitudes. En tant que vitrine de la marque, l'emballage cristallise l'engagement des industriels dans la transition écologique. Il se doit dès lors d'être davantage réfléchi, et de tenir compte des exigences des consommateurs en termes de réduction de son empreinte écologique.

• Processing

À la pointe des technologies, le secteur du Processing est en développement permanent. De par sa position stratégique dans la création des produits finis, le processing est indissociable du cycle de vie du packaging. Aussi, a-t-il toute sa place sur ALL4PACK EMBALLAGE PARIS, afin de permettre aux visiteurs du salon de trouver les solutions décarbonnées innovantes, durables et spécifiques à leurs problématiques. Le salon propose une offre représentant l'ensemble de la filière processing, avec notamment des machines en fonctionnement.

• Printing

Le secteur printing est en mutation au cœur de la révolution technologique. Il offre de multiples possibilités inédites et des contraintes économiques et environnementales qui redéfinissent le cadre de toutes les industries. L'imprimerie joue un rôle crucial dans l'industrie du packaging avec des enjeux toujours plus importants de communication, de sensibilisation et de traçabilité. Qu'elles concernent la composition du produit, sa provenance ou son mode d'utilisation, ces informations sont



en effet décisives dans la décision d'achat des consommateurs, et la législation elle-même semble se diriger vers toujours plus de transparence, ce qui rend essentiel l'usage des étiquettes. De ce fait, la place de l'imprimerie dans la chaîne de l'emballage reste assurée.

• Logistics

L'intralogistique a toujours été un maillon central des chaînes de production et de distribution, mais son importance n'a de cesse de croître. La gestion des flux et des stocks ne se contente pas de rester d'actualité avec l'évolution de nos modes de consommation mais tend même à concentrer un grand nombre des défis auxquels font face les professionnels concernés. Au-delà des enjeux économiques, de nombreux autres facteurs jouent un rôle dans les objectifs de rationalisation. La nécessité de réduire l'empreinte environnementale de la supply chain, les besoins de flexibilité face à la multitude de canaux de commandes et de distribution, et les attentes du consommateur bouleversent le secteur.

Des outils d'aide à la visite :

Deux parcours thématiques sont proposés pour aller à la découverte des solutions innovantes dans les différents secteurs de l'emballage : le «Pack Machine» et le «Pack Innovation». Ces deux parcours proposeront une sélection d'exposants pour guider les visiteurs dans leur découverte.

DES NOUVEAUTÉS ET DES TEMPS FORTS

L'espace ALL4PACK CIRCULARITY

L'importance des défis écologiques et environnementaux, des réglementations et de l'influence citoyenne pousse l'industrie à mettre la circularité et l'innovation au centre de ses priorités.

ALL4PACK EMBALLAGE PARIS présente ALL4PACK CIRCULARITY, un nouvel espace qui mettra en lumière les entreprises et start-up innovantes proposant des solutions à même d'impacter l'ensemble de la chaîne de valeur de l'industrie, qu'il s'agisse de recyclage, de réemploi, d'éco-conception ou encore de vrac.

Pour offrir une vitrine aux innovations et aux initiatives durables, ALL4PACK CIRCULARITY propose 3 espaces distincts aux visiteurs :

- Un espace consacré aux entreprises qui mettront en avant leurs offres circulaires ;
- Un village des start-up ;
- Une agora pour les prises de parole.

Les start-up au rendez-vous !

De nombreuses start-up seront présentes sur l'espace ALL4PACK CIRCULARITY. La mise en avant de ces jeunes pousses favorisera ainsi leur visibilité et sera l'occasion pour elles de rencontrer des investisseurs et des industries utilisatrices qui placent la circularité au cœur de la chaîne de valeurs.



Parmi les start-up d'ores et déjà inscrites :

BAG'INNOV

Cette TPE familiale basée à Narbonne est le spécialiste de la poche souple autoportante. Bag'Innov propose une poche reconnue «Recyclable» par CITEO (France) ou Fost + (Belgique) de 1,5L à 5L avec robinet, compatible pour le contact alimentaire et non alimentaire. Les poches Bag'Innov conviennent au conditionnement à chaud (83°C) ou à froid, aux produits sans ou avec alcool (jusqu'à 50°C), à l'alimentaire comme à la détergence ou la cosmétique.

«Participer à ALL4PACK EMBALLAGE PARIS 2024 représente une superbe occasion de faire connaître notre solution qui répond déjà aux contraintes environnementales de 2030».

Lionel Robert, Directeur général

ALL4PACK CIRCULARITY

ECOCERT GREENLIFE

«Face aux défis environnementaux, Ecocert Greenlife a choisi de répondre à la demande croissante de solutions durables dans le secteur des matériaux en proposant des certifications et des garanties favorisant l'adoption de bonnes pratiques.

La Business Unit d'Ecocert Greenlife, dédiée aux matériaux durables, s'intéresse en priorité aux matériaux plastiques et propose notamment la certification GRS qui permet de garantir la traçabilité des matériaux recyclés dans l'ensemble de la chaîne de valeur, tout en répondant à des enjeux environnementaux et sociaux exigeants».

Sylvana Scampini - Responsable de la Business Unit Matériaux Durables

OPACK

Le colis du futur ! Réutilisable jusqu'à 100 fois et Made in France, il réduit les déchets de 25 kg et l'empreinte carbone de 90 %, tout en étant plus économique que les cartons à usage unique.

Son atout ? Un calage gonflable breveté qui protège tous les envois en 2 secondes. «Le salon ALL4PACK EMBALLAGE PARIS 2024 est pour OPACK l'occasion idéale de montrer ses colis innovants et de nouer des partenariats stratégiques pour une logistique circulaire et solidaire».

Chrystelle Peltier, CEO d'Opack.

MAGMA TECHNOLOGY

Une nouvelle génération de système de visibilité permettant d'optimiser la gestion d'assets logistiques. «L'entreprise transforme les contenants en «smart contenants» avec sa solution combinant les technologies IoT et une plateforme Web. Elle permet d'accéder aux inventaires instantanément et d'optimiser l'usage du parc utilisateur à l'aide de ses algorithmes».

Étienne d'OLEON, Sales Director.

PACK ME UP

Spécialisée dans la fabrication de solutions d'emballage durable, l'entreprise française s'engage en faveur de l'environnement. «Durant ALL4PACK EMBALLAGE PARIS, nous présenterons notre papier bulle en papier recyclé et entièrement recyclable, offrant une alternative écologique et efficace pour protéger tous types de produits lors de leur expédition».

Marjorie BARTHAUX, responsable commerciale.

OPOPOP

«Opopop est un expert du colis réutilisable pour le e-commerce. Nous accompagnons les entreprises dans la mise en place de livraisons zéro déchet. Nous présenterons à All4Pack notre gamme de produits et nos différents services ! C'est une belle opportunité d'échanger avec des entreprises prêtes à se lancer et d'autres acteurs de l'économie circulaire».

Charlotte Darmet, Co-fondatrice de Opopop.

RELEAF PAPER

«Releaf Paper est le premier papier au monde fabriqué à partir de feuilles mortes. Nous transformons les déchets verts urbains, collectés par les villes, en fibres pour fabriquer des solutions d'emballage : boîtes, sacs, enveloppes».

Alexander SOBOLENKO, Directeur Général.

À leurs côtés, de nombreuses autres start-up seront présentes telles que :

- **CILKOA**, prestations logistiques et systèmes d'informations ;
- **MEADOW**, la technologie d'emballage brevetée de Meadow réutilise l'infrastructure circulaire la plus optimisée au monde : la canette de boisson en aluminium. En utilisant ce qui est déjà disponible, Meadow offre aux entreprises une solution simple et évolutive et aux consommateurs un moyen simple et familier de réduire leurs déchets ménagers ;
- **PACKITOO**, améliore le cycle de vente des industriels de l'emballage, de l'acquisition de nouveaux prospects au lancement des commandes en production ;

Liste non exhaustive, arrêtée au 18 juin 2024



BAG'INNOV
BAG NO BOX SOLUTIONS



OPACK[®]

MAGMA

PACKMEUP
Vos solutions d'emballage eco-friendly

cilkoa
The barrier solution for paper packaging

meadow



 **packitoo**

 **Releaf**
paper

L'espace ALL4PACK INNOVATIONS

Véritable carrefour des tendances de l'emballage, inspirant et prospectif, l'espace ALL4PACK INNOVATIONS est la vitrine du palmarès des ALL4PACK Innovations Awards, panorama des solutions les plus créatives et innovantes des secteurs couverts par le salon.

ALL4PACK INNOVATIONS

En 2022, ce sont 24 innovations qui ont été sélectionnées par le jury, 5 lauréats récompensés et 1 prix spécial du jury attribué.

Cette année, les innovations seront présentées dans les 5 catégories suivantes :

- **Efficiéce industrielle** : récompense la machine innovante permettant de répondre aux nouveaux enjeux du monde de l'emballage.
- **Fonctionnalité et usage** : récompense l'innovation améliorant l'existence et l'usage du produit par le consommateur.
- **Recyclage** : récompense l'innovation ayant mis le recyclage (recyclabilité, incorporation de matière recyclée, facilitation de la collecte...) au cœur de leur offre produit.
- **Réduction** : récompense l'innovation permettant de limiter l'impact écologique de la production et du produit emballé grâce à la réduction des matières premières, d'énergies.
- **Réemploi** : récompense l'innovation facilitant le réemploi de packaging existant aux services des nouvelles habitudes de consommation (vrac, consigne...).



L'espace ALL4PACK Innovations présentera également les lauréats d'autres concours représentatifs des tendances internationales et européennes : L'Oscar de l'Emballage, SIAL Innovation, De Gooden Noot, Emballé 5.

Les membres du jury des Innovations Awards 2024

Le jury composé de journalistes français et internationaux (Belgique, Italie, Pays-Bas, Pologne, Tunisie) spécialistes et experts en packaging et intralogistique, aura pour rôle de déterminer les innovations les plus remarquables parmi les dossiers déposés.



ALL4PACK EMBALLAGE PARIS
remercie l'EPDA pour sa participation
à la co-construction de l'espace
ALL4PACK Innovations.



L'espace ALL4PACK CONFÉRENCES

L'espace ALL4PACK Conférences proposera sur les 4 jours du salon un programme riche et complet de conférences en lien avec les grands enjeux du secteur : environnementaux, technologiques et aussi sociétaux, avec les nouvelles habitudes des consommateurs aussi bien français qu'internationaux. Ces conférences permettront ainsi de mieux comprendre, analyser et décrypter les tendances, les solutions d'avenir, la réglementation et les nouvelles normes.

ALL4PACK CONFÉRENCES



PRÉ-PROGRAMME DES CONFÉRENCES ALL4PACK EMBALLAGE PARIS 2024 (programme en cours d'élaboration)

Lundi 4 novembre 2024

- 10h30-11h25 ➤ Conférence d'ouverture ALL4PACK EMBALLAGE PARIS 2024
- 11h30-12h25 ➤ Conférence EPDA : Comment l'emballage joue-t-il un rôle clé dans la « consommation consciente » - l'avenir commence aujourd'hui ?
- 12H30-14H00 ➤ Conférence cycle international
- 14h00-14h55 ➤ **Rendez-vous Pack Expert** : « R » de réduction : de celle du poids et du volume à celle du nombre d'emballages à usage unique mis sur le marché
- 15h00-15h55 ➤ Conférence CITEO
- 16h00-16h55 ➤ Conférence emballages primaires, secondaires, d'expédition et de transport
- 17h00-17h30 ➤ Conférence SIAL

Mardi 5 novembre 2024

- 10h30-11h25 > Loi AGECE, PPWR... des ambitions à la réalité de l'application
- 11h30-12h25 > Emballages : tendances et perspectives 2025
- 12h30-14h00 > Conférence cycle international
- 14h00-14h55 > **Rendez-vous Pack Expert** : « R » de réemploi, un nouveau monde en construction
- 15h00-15h55 > Conférence Emballages Magazine
- 16h00-16h55 > Conférence CNE
- 17h00-17h30 > Les enjeux du verre : décarbonation et ressources

Mercredi 6 novembre 2024

- 10h30-11h25 > Éco-conception, les indicateurs environnementaux qu'il faut privilégier
- 11h30-12h25 > Conférence e-commerce : de l'emballage primaire jusqu'au défi du dernier mètre
- 12h30-14h00 > Conférence cycle international
- 14h00-14h55 > **Rendez-vous Pack Expert** : « R » de recyclage et recyclé : de l'obligation réglementaire à la normalité
- 15h00-15h55 > Conférence Pôle Emballage Bois
- 16h00-16h55 > Conférence GEPPIA
- 17h00-17h30 > Conférence métal

Jeudi 7 novembre 2024

- 10h30-11h25 > La révolution de l'emballage 3^{ème} période : le manifeste du réemploi
- 11h30-12h25 > Conférence SECIMEP
- 12h30-14h00 > Conférence cycle international
- 14h00-14h55 > Data & IA : au service de la chaîne de valeur de l'emballage
- 15h00-15h55 > Conférence Carton Ondulé de France
- 16h00-16h55 > L'avenir de l'emballage plastique

Les conférences gratuites sont accessibles à tous et bénéficient d'une traduction en français  et anglais 

FICHE D'IDENTITÉ

ALL4PACK

EMBALLAGE PARIS

4-7 NOV. 2024 Paris Nord Villepinte France

Dates : du 4 au 7 novembre 2024

Horaires : de 9h30 à 18h tous les jours, sauf le jeudi : fermeture à 17h

Lieu : Parc des expositions Paris Nord Villepinte - ZAC Paris Nord 2 - 93420 Villepinte

Coordonnées GPS : Longitude 2°31'06"E – Latitude 48°58'03"N

Périodicité : Biennale – Années paires

Date de création : 1947

LES EXPOSANTS

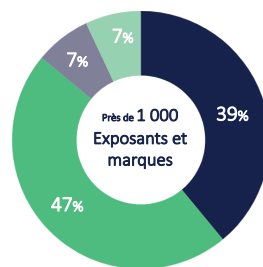
- Près de 1 000 exposants, dont 47% d'internationaux
- Pays exposants internationaux (Hors France)

Top 10

-  Italie
-  Allemagne
-  Espagne
-  Turquie
-  Belgique
-  Chine
-  Portugal
-  Pays-Bas
-  Bulgarie
-  Inde

L'OFFRE DU SALON

- PROCESSING** ■
Machines de process et de conditionnement / Multi-industries / Marquage, codage
- PACKAGING** ■
Emballages & Contenants tous marchés / Matières premières, consommables / Pavillons
- PRINTING** ■
Impression d'emballages, transformations, étiquettes
- LOGISTICS** ■
Manutention / Machine d'emballage secondaire, Tertiaire et d'expédition (industrie & e-commerce)



25% NOUVEAUX EXPOSANTS

200 MACHINES EN FONCTIONNEMENT

LES VISITEURS

- 40 000 visites professionnelles attendues en 2024
- 30% de visiteurs internationaux (Hors France)

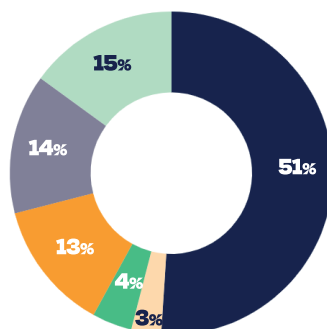
Pour favoriser le business à l'international, le **programme Top Buyers** est élargi sur 13 pays : Algérie, Allemagne, Belgique, Côte d'Ivoire, Egypte, Espagne, Italie, Maroc, Nigéria, Pologne, Royaume-Uni, Tunisie et Turquie.

Répartition du visitorat en 2022

Top 10

-  Belgique
-  Italie
-  Turquie
-  Algérie
-  Espagne
-  Allemagne
-  Tunisie
-  Pays-Bas
-  Royaume-Uni
-  Maroc

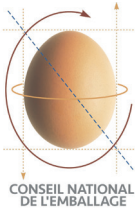
LA DEMANDE DU SALON



48% DE NOUVEAUX VISITEURS

- INDUSTRIES UTILISATRICES**
- Ingénierie / Conseil / Bureau d'études / SSI
- Import-Export (8%) / Grossistes (6%)
- Agences du design / packaging / communication / publicité
- Organisations professionnelles / Presse / Enseignement / Formation
- Administrations / Collectivités

PARMI LES PARTENAIRES INSTITUTIONNELS DU SALON



PLAN DU SALON



LES INFORMATIONS PRATIQUES

COMMENT VENIR ?



En avion

- **Depuis l'aéroport de Paris-Orly**
L'accès au parc se fait en empruntant l'Orlyval jusqu'à l'arrêt « Antony » ou la ligne de métro 14 (en direction de Saint-Denis Pleyel) puis le RER B (direction Aéroport Charles de Gaulle) pour une descente à « Parc des Expositions ».
- **Depuis l'aéroport Roissy Charles de Gaulle**
L'accès au parc s'effectue depuis l'arrêt « Aéroport Charles de Gaulle » de la ligne du RER B (direction Saint-Rémy-lès-Chevreuse) pour une descente à « Parc des Expositions ».
- **Depuis l'aéroport du Bourget**
L'accès au parc se fait en montant à l'arrêt « Musée de l'Air et de l'Espace » de la ligne de bus 152 (direction Porte de la Villette) jusqu'à « Jean Jaurès – Division Leclerc » puis le RER B (direction Aéroport Charles de Gaulle) pour une descente à « Parc des Expositions ».

ALL4PACK EMBALLAGE PARIS propose des réductions sur une très large gamme de tarifs publics sur l'ensemble des vols Air France et KLM, pouvant aller jusqu'à -15 % sur les lignes internationales. Pour tout renseignement, rendez-vous sur l'espace infos pratiques du site all4pack.com



En transport en commun

Depuis Paris, la ligne du RER B vous conduit directement au Parc des Expositions de Paris Nord Villepinte : empruntez le RER B direction Aéroport Charles de Gaulle et descendez à l'arrêt « Parc des Expositions ».



En voiture

- **Depuis Paris**
Prendre les autoroutes A1 ou A3, puis la bretelle d'accès A104 (direction Soissons). Suivre les panneaux d'indication « Parc des Expositions ». (En cas de bouchon sur l'A1, sortir au Bourget et rejoindre le Parc par la N2, la N370 et le CD40).
- **Depuis Paris Bercy, Orly, A6**
Autoroute A4, puis A86 et A3 (en cas d'encombrement à l'embranchement A6, poursuivre jusqu'à l'A104), sortie Parc des Expositions.
- **Depuis Roissy et Lille**
Autoroute A1 puis A104, sortie Parc des Expositions.

HÉBERGEMENT

ALL4PACK EMBALLAGE PARIS a sélectionné un panel d'hôtels idéalement situés à proximité de Villepinte à des tarifs préférentiels. Pour tout renseignement, rendez-vous sur la page infos pratiques du site all4pack.com

SPÉCIAL PRESSE

LE FORMULAIRE D'ACCREDITATION

Pour gagner du temps à votre arrivée sur le salon, nous vous conseillons de remplir au préalable le formulaire d'accréditation en ligne. Vous recevrez alors votre badge directement par email.

<https://badge.all4pack.fr/>

L'ESPACE PRESSE EST À VOTRE SERVICE SUR ALL4PACK EMBALLAGE PARIS

Nouvel emplacement pour cette édition 2024 ! Retrouvez-nous au cœur du salon.

2

TENDANCES ET CHIFFRES CLÉS

PANORAMA ÉCONOMIQUE DU MARCHÉ ET CHIFFRES CLÉS

Dans un contexte caractérisé par sa complexité, ALL4PACK EMBALLAGE PARIS dresse un **panorama du marché à l'horizon 2025** au travers d'une étude Packaging-Xerfi visant à éclairer sa communauté. L'étude confirme le rôle clé joué par la France, leader sur le marché européen de l'emballage, avec **une prévision de croissance de 2020 à 2025 de près de 2 % par an**. Elle met également en évidence l'état des débouchés dans les principaux secteurs de l'industrie (alimentaire et boissons occupant la plus grosse part du marché) et la part des matériaux utilisés en France (plastique 37,8 % et papier-carton 31,4 %). Enfin, dans un focus import-export du secteur, elle souligne le résultat historique atteint pour les exportations en 2021 avec 4,9 Md.

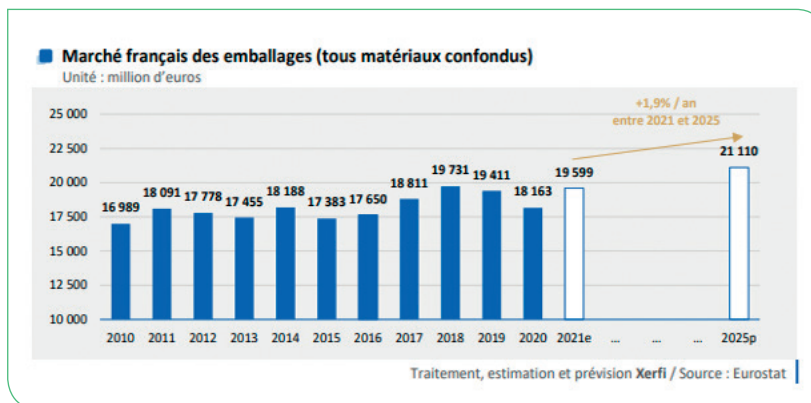
ÉTAT DES LIEUX DU MARCHÉ FRANÇAIS

L'emballage est omniprésent dans le quotidien : avec un chiffre d'affaires de près de 21 milliards d'euros, il représente le septième secteur industriel national**.

• Une dynamique en croissance

Le marché français des emballages a atteint en 2021 un montant d'environ de 19,6 Md€, tous matériaux confondus (Xerfi). Il est en hausse depuis 2020 et **devrait continuer à croître à horizon 2025 de +1,9 % en moyenne par an pour atteindre 21 Md€**.

La France se place ainsi, avec 13 % de la production européenne, au 3^{ème} rang des pays producteurs européens, derrière l'Allemagne et l'Italie*.

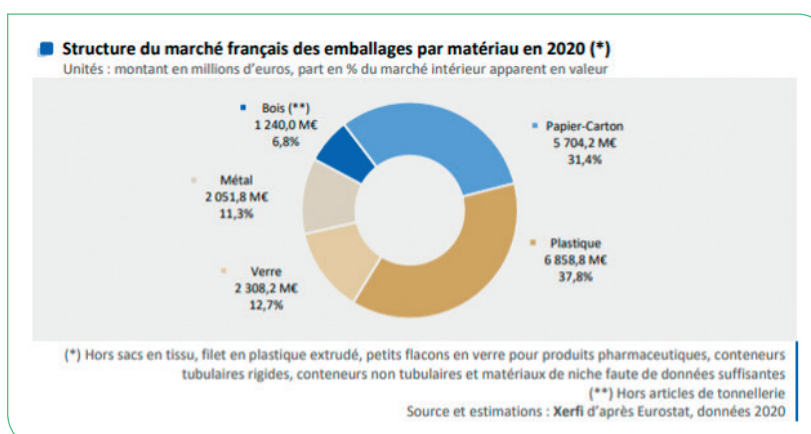


• Des débouchés dans des secteurs variés

Les principaux débouchés de l'industrie des emballages se situent dans des secteurs variés : l'alimentaire sec (36 %), les boissons (22 %), les secteurs de la parfumerie, de la cosmétique et de l'entretien (15 %), la pharmacie (5 %), les peintures, vernis et matériaux de construction (10 %) respectivement.

• Un marché dominé par le plastique et le papier-carton

Le marché français est dominé en valeur par le plastique (37,8 %) suivi de près par le papier-carton (31,4 %), le bois (6,8 %), le métal (11,3 %) et le verre (12,7 %) représentant une part moins importante des matériaux présents sur le marché.



*Source Focus INSEE janvier 2021

**Source BPI France

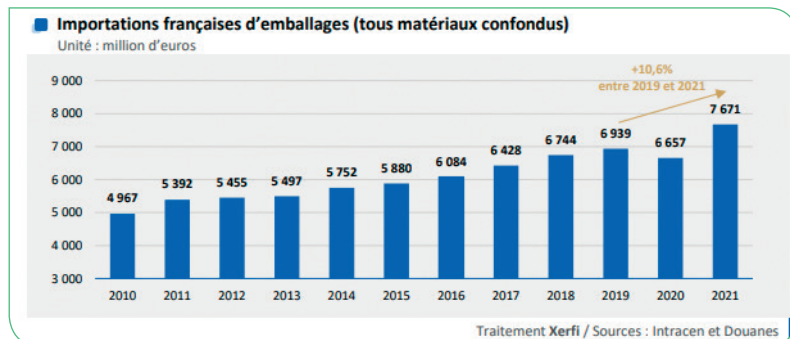
La croissance du marché français de l'emballage à horizon 2025 s'explique principalement par :

- Un dynamisme des principaux débouchés (agroalimentaire, industrie pharmaceutique et logistique).
- L'évolution vers certaines pratiques de consommation (livraison de repas, e-commerce...) favorisant la production de contenants alimentaires (bols en carton, couvercles, sacs, etc.) tandis que le boom du e-commerce constitue un moteur de croissance majeur pour les producteurs de carton.
- La hausse des prix des emballages qui soutient la croissance du marché en valeur.

FOCUS SUR L'IMPORT-EXPORT

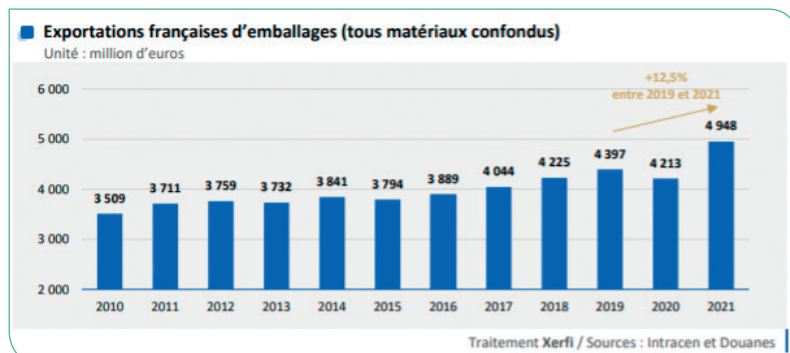
Le marché intérieur français est composé à 36 % d'importations en 2020 (en valeur) et à 64 % de production française vendue en France (hors exportations).

- Le montant des importations s'élève à 7,6 Md€ en 2021. Leur poids n'a cessé de s'accroître au cours de la dernière décennie, particulièrement pour le métal et le papier-carton.
- Le ratio des emballages vendus qui ont été importés est particulièrement élevé dans le verre (48 %) et le métal (50 %) (en 2020). Cette concurrence de produits importés est moins prégnante dans le bois et le papier-carton.



Le montant des exportations françaises d'emballages s'élève à 4,9 Md€ en 2021, un chiffre historique. Cette hausse est due également à l'augmentation des prix engendrée par la hausse des cours de l'énergie et des matières premières.

Les emballages français les plus exportés en 2021 sont à 44,6 % en bois, à 22,8 % en métal et à 16,9 % en plastique.



L'EMBALLAGE EN 2024 VU PAR LES FRANÇAIS ET LA COMMUNAUTÉ ALL4PACK

La perception de l'emballage par les consommateurs a considérablement évolué ces dernières années, influencée par des facteurs économiques, environnementaux et socioculturels. De ce fait, les industriels sont appelés à faire bouger les lignes et innover continuellement, en intégrant des pratiques durables et des évolutions réglementaires permanentes.

Dans ce contexte, ALL4PACK EMBALLAGE PARIS, salon précurseur des solutions durables d'emballage et d'intralogistique, catalyseur essentiel pour la croissance et la compétitivité de la filière, est une véritable source d'inspiration. À cet égard, le salon se distingue en mettant en lumière les innovations les plus responsables, en décryptant les réglementations et les évolutions du marché.

Aujourd'hui, et à quelques mois de l'ouverture de sa prochaine édition (du 4 au 7 novembre 2024, à Paris-Nord-Villepinte), le salon a souhaité interroger sa communauté (fournisseurs d'emballages et industries utilisatrices) ainsi que les consommateurs, au travers de deux enquêtes menées pour établir un « bulletin de santé » de l'emballage en France en 2024.

Ce dernier confirme l'impact toujours plus fort des facteurs environnementaux sur les choix des consommateurs qui restent en attente d'alternatives. Il livre également un éclairage sur les attentes et initiatives de la communauté ALL4PACK EMBALLAGE PARIS au regard des arbitrages envisagés pour répondre aux enjeux environnementaux, économiques et réglementaires.

UNE ENQUÊTE ALL4PACK EMBALLAGE PARIS/OPINIONWAY (avril 24) : Les Français et les emballages de produits

1. DES FRANÇAIS ATTENTIFS AUX EMBALLAGES :

Les résultats de l'enquête s'inscrivent dans une dynamique positive. La majorité des français sont en effet attentifs aux emballages des produits qu'ils achètent. Néanmoins, pour l'emballage comme pour la consommation en général, les sensibilités en termes d'esthétique, de fonctionnalité et d'impact environnemental se dessinent en fonction de l'âge.

• **Près de deux tiers des Français (63 %) sont attentifs à l'emballage du produit lors de leurs achats (66 % des hommes et 61 % des femmes).**

- ▶ **La praticité de l'emballage** est un critère particulièrement important pour 70 % des consommateurs.
- ▶ **Les mentions environnementales jouent également un rôle significatif** : un peu plus de la moitié des Français (55 %) tient compte des informations relatives à l'impact écologique des emballages et près de 57 % des femmes.



Selon l'âge, les critères exprimés en termes d'impact varient :

- ▶ L'aspect graphique **ne joue que dans une moindre mesure pour les français de plus de 50 ans**, moins d'1 sur deux (soit 41 %) étant sensible à l'**attractivité visuelle de l'emballage**.
- ▶ **En revanche, les « millenials »**, jeunes de moins de 35 ans, accordent une importance plus forte à la **dimension esthétique** de l'emballage, avec 58 % d'entre eux attentifs à l'attractivité visuelle et 56 % au design.
- ▶ Les « baby-boomers », âgés de 65 ans et plus, privilégient la **praticité** de l'emballage (76 %).

Concernant les catégories socio-professionnelles, **les CSP +** portent une attention particulière aux **mentions environnementales** présentes sur les emballages : 60 % (vs 57 % des catégories populaires et 50 % des inactifs).

- **D'une façon générale, la grande majorité des français (87%) fait le lien entre suremballage et protection de l'environnement, reflétant une sensibilisation croissante aux pratiques durables.**

Par ailleurs, 2/3 des Français observent une amélioration significative dans la conception des emballages ces dernières années, avec une réduction de la quantité et un choix de matériaux plus respectueux de l'environnement (67%). De plus, 6 français sur 10 notent que de plus en plus de marques proposent des emballages réutilisables (58 %).

- ▶ **Les Français les plus jeunes et les familles avec enfants perçoivent davantage les efforts des marques à proposer des emballages réutilisables : 65 % des jeunes contre 55 % des 35 ans et plus, tout comme les familles avec enfants (67 % contre 51 % des familles sans enfants).**



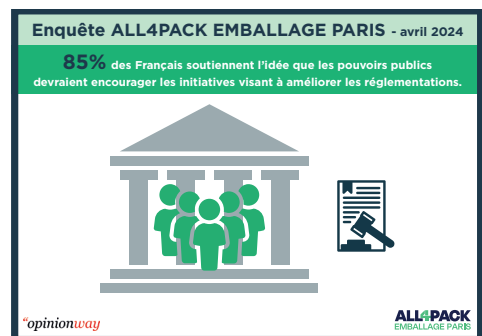
2. DES CONSOMMATEURS « ÉCO-CONSCIENTS » EN ATTENTE DE CHANGEMENT :

- Les Français, de plus en plus éco-conscients, attribuent aux emballages un rôle important en matière de protection de l'environnement et formulent des attentes à ce sujet notamment envers des pouvoirs publics.

- ▶ **85 % des Français soutiennent l'idée que les pouvoirs publics devraient encourager les initiatives visant à améliorer les réglementations environnementales des emballages.**

- ▶ **82 % d'entre eux se sentent trop souvent confrontés à des emballages excessifs** dans leurs achats au quotidien, alors que **79 % considèrent que la plupart des emballages des produits achetés sont inutiles et qu'ils peuvent tromper le consommateur** sur la quantité réelle des produits.

- ▶ **Néanmoins, 67 % des personnes interrogées constatent une amélioration depuis quelques années** (moins d'emballage, des matières plus respectueuses de l'environnement) et 58 % constatent que de plus de plus de marques proposent des **emballages réutilisables**.



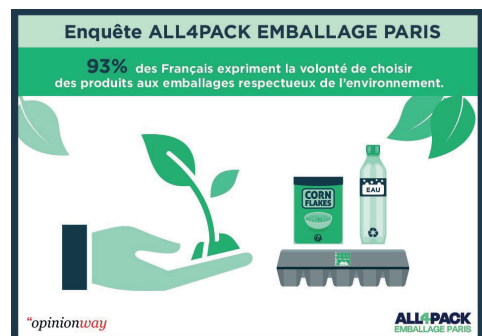
- La quasi-totalité des Français (**93%**) expriment la **volonté de choisir des produits aux emballages respectueux de l'environnement**, qu'ils soient fabriqués à partir de matériaux recyclés, biodégradables ou renouvelables.

Cette volonté se manifeste lorsque le produit répond à leurs besoins, indépendamment de la marque, et lorsque le coût reste compétitif par rapport aux alternatives non écologiques, chacun de ces critères recueillant 41 % des préférences.

Parmi eux :

- ▶ **16 % des consommateurs sont positivement influencés par la réputation environnementale des marques**, et **14 % seraient enclins à choisir des options écoresponsables** si les produits concurrents étaient excessivement suremballés.

- ▶ **21 % des Français affirment déjà prioriser systématiquement ce type d'emballage**, quel que soit le produit ou la marque, démontrant un engagement profond et pratiqué pour des choix de consommation durable.



Selon l'âge, la sensibilité aux solutions éco-responsables d'emballages varie :

- ▶ **27 % des personnes âgées de 50 ans et plus sont plus enclines à choisir des produits mieux emballés s'ils sont locaux**, contre seulement 19 % chez les moins de 50 ans.

- ▶ **Les plus jeunes se montrent plus réceptifs aux alternatives des produits suremballés** : 18 % des personnes interrogées de moins de 35 ans se disent prêtes à opter pour de telles options contre 12 % de ceux âgés de 35 ans et plus.

*Enquête menée par OpinionWay les 29 et 30 avril 2024, auprès d'un échantillon de 1 039 personnes représentatif de la population française âgée de 18 ans et plus.

UNE ENQUÊTE ALL4PACK EMBALLAGE PARIS (mai 24) :

Fournisseurs d'emballages et industries utilisatrices, la vision partagée des membres de la communauté

Confrontés à de nombreuses évolutions, en termes de consommation et de réglementations, les fournisseurs d'emballages sont conscients de la nécessité de faire évoluer leurs produits face aux attentes des industries utilisatrices et distributeurs. D'autant plus que ceux-ci et les industries utilisatrices s'accordent sur le rôle essentiel joué par l'emballage lors de la mise sur le marché d'un produit de grande consommation : **95 % des personnes interrogées estiment que l'emballage est crucial.**

Cependant, tous doivent prendre en compte de nombreux critères tels que les délais de production, le coût des matières premières, la conformité en termes de normes sanitaires et de sécurité, l'impact du produit sur l'environnement...

Dans ce contexte, l'enquête ALL4PACK EMBALLAGE PARIS, menée auprès de 248 entreprises pour la plupart en France (industries utilisatrices, fabricants d'emballage et distributeurs), livre de nombreux enseignements sur l'état d'esprit des membres de cette communauté.

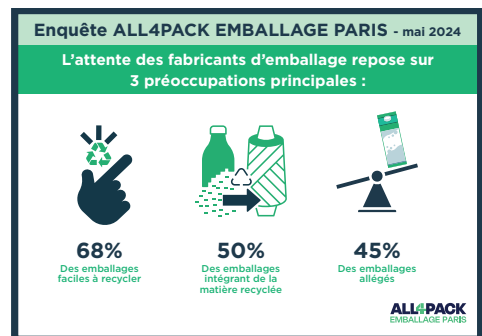


DES ATTENTES EN TERMES DE TRANSITION

Les industries utilisatrices et distributeurs, attendent des fabricants d'emballage une réponse à leurs préoccupations principales :

- **68 %** d'entre eux veulent des emballages faciles à recycler ;
- **50 %** des personnes interrogées expriment une préférence pour des emballages intégrant une part de matière recyclée ;
- Enfin, **45 %** d'entre eux souhaitent des emballages allégés.

Par ailleurs, 46 % des personnes interrogées attendent des innovations fonctionnelles et plus de praticité quand 38 % souhaitent des innovations permettant de limiter le gaspillage en informant mieux sur les DLC.



LE PLASTIQUE EN QUESTION

Dans sa grande majorité, la communauté ALL4PACK EMBALLAGE PARIS, consciente de la nécessité d'une transition, se questionne sur l'usage du plastique au regard de son impact environnemental et entrevoit des solutions alternatives plus durables :

- **65 %** des industriels et distributeurs interrogés attendent des fabricants d'emballages des alternatives au plastique ;
- **54 %** des fabricants, déclarent que l'utilisation du plastique devrait être réduite au cours des deux prochaines années, grâce aux innovations et à une possible substitution vers d'autres matériaux ;
- **60 %** pensent en effet que l'utilisation de plastiques recyclés ou biosourcés sera omniprésente et **44 %** tendent vers des complexes fibreux contenant toujours moins de plastique.

DES FACTEURS D'INNOVATION MULTIPLES

Parmi les facteurs d'innovation, les changements observés chez les consommateurs peuvent avoir un impact indéniable sur l'industrie :

- Une demande croissante pour des emballages réemployables (**40 %**) ;
- Une baisse importante des achats de produits dans des emballages en plastique (**38 %**) ;
- Un abandon des produits contenus dans des emballages non recyclables (**35 %**).

Par ailleurs, face aux enjeux environnementaux, l'industrie de l'emballage déclare avoir plusieurs sources de motivation pour utiliser des matériaux d'emballage respectueux de l'environnement :

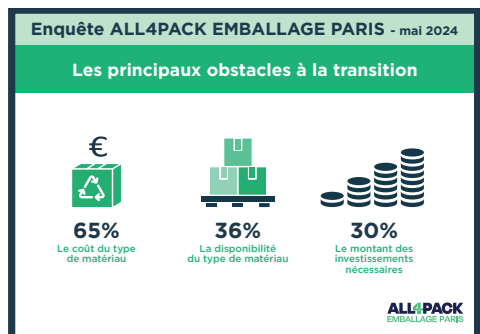
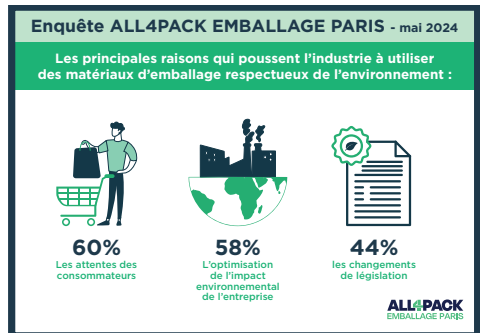
- Les attentes des consommateurs pour **60 %** d'entre eux ;
- Les objectifs d'optimisation de l'impact RSE de l'entreprise (**58 %**) ;
- Les changements de législation qui les y contraignent (**44 %**).

DES OBSTACLES SUR LA VOIE DE LA TRANSITION

Malgré leur volonté de réduire l'utilisation du plastique dans leurs solutions, les entreprises utilisatrices, distributeurs ou fabricantes d'emballage se retrouvent confrontées à 3 obstacles principaux :

- Le coût du type de matériau à **65 %** ;
- La disponibilité du type de matériau à **36 %** ;
- Le montant des investissements nécessaires à **30 %**.

Plus d'informations sur demande.





LE REGARD DE FABRICE PELTIER, EXPERT-CONSULTANT EN ÉCO-DESIGN D'EMBALLAGE

DEUX ÉTUDES QUI REMETTENT L'EMBALLAGE À SA JUSTE PLACE !

Du côté des consommateurs :

Alors que la plupart des études sur la perception des emballages font un focus sur son lien « conflictuel » avec l'environnement, celle réalisée par OpinionWay en avril 2024 auprès d'un échantillon de 1039 personnes, représentatif de la population française de plus de 18 ans, le montre sous un angle différent.

L'EMBALLAGE DOIT, AVANT TOUT AUTRE CHOSE, ÊTRE PRATIQUE

En effet, si près de deux tiers des Français sont attentifs à l'emballage du produit lorsqu'ils réalisent leurs achats (63%), c'est sur la praticité de l'emballage qu'ils portent une attention particulière (70%). Les mentions environnementales ne sont prises en compte que par un peu plus d'un Français sur deux (55%).

Il n'en demeure pas moins que la grande majorité des Français (87%) fait le lien entre suremballage et protection de l'environnement, reflétant une sensibilisation croissante aux pratiques durables.

LES CONSOMMATEURS RECONNAÎSSENT LES EFFORTS DES INDUSTRIELS

Deux tiers des Français notent une amélioration significative dans la conception des emballages ces dernières années, avec une réduction de la quantité et un choix de matériaux plus respectueux de l'environnement (67%) et près de six sur dix observent que de plus en plus de marques proposent des emballages réutilisables (58%).

MOINS D'EMBALLAGES ET PLUS DE RÉGLEMENTATION

Une forte proportion exprime un désir de voir moins d'emballages dans leurs achats quotidiens et estime que les pouvoirs publics devraient encourager les initiatives visant à améliorer les réglementations environnementales des emballages (85%).

Du côté des industriels et des distributeurs :

Pour les 248 entreprises de la communauté ALL4PACK EMBALLAGE PARIS interrogées, l'emballage est au cœur de leurs préoccupations lorsqu'ils mettent sur le marché un produit de grande consommation (95%).

UN EMBALLAGE DOIT ÊTRE ÉCO-CONÇU

Facile à recycler (68%), intégrer de la matière recyclée (50%), allégé (45%) pour répondre aux attentes des consommateurs (60%) et à l'optimisation de l'impact environnemental de l'entreprise (58%), bien avant les changements législatifs (44%) qui sont majoritairement perçus comme étant adéquats par les industriels.

MOINS DE PLASTIQUE, MAIS SURTOUT UN AUTRE PLASTIQUE

Si au cours des prochaines années l'utilisation du plastique dans l'industrie des emballages devrait diminuer (54%), dû à la désaffection des consommateurs. Deux tendances vers un autre plastique semblent se dessiner : du plastique recyclé ou biosourcé (60%), des complexes fibreux avec toujours un peu moins de plastique (44%).

LES PRINCIPAUX OBSTACLES À LA TRANSITION

Le coût des matériaux plus respectueux de l'environnement arrive largement en tête (65%), loin devant la disponibilité (36%) et le montant des investissements nécessaires (30%).

L'EMBALLAGE RÉEMPLOYABLE DEVANCE DE PEU L'EMBALLAGE RECYCLABLE

Les principaux changements à venir pour répondre aux attentes des consommateurs seraient une demande accrue pour des emballages réemployables (40%) et un abandon des produits conditionnés dans des emballages non recyclables (35%).

ALL4PACK

EMBALLAGE PARIS

INNOVATION
NEVER STOPS

À propos de d'ALL4PACK EMBALLAGE PARIS

Événement international généraliste, organisé tous les deux ans, ALL4PACK EMBALLAGE PARIS est une véritable référence dans l'écosystème Emballage et Intralogistique. Aujourd'hui, le salon a pour mission d'accompagner les professionnels à faire face à une révolution sans précédent et à relever les nouveaux défis écologiques qui s'imposent à eux. Pour cela, il concentre toutes les innovations, les tendances et les expertises au service des industries utilisatrices. Il propose une approche globale pour des solutions spécifiques, durables et responsables afin de répondre aux problématiques de performance des professionnels du secteur : emballages, machines, logistique. Ce salon unique réunit les plus grands décideurs de 11 secteurs industriels : Agro-Alimentaire, Beauté & Hygiène, Biens de consommation, Biens industriels, Boissons & Liquides, Distribution E-Commerce, Luxe, Pharmacie & Santé, Services, Transport & Logistique, autres Multi-industries...

En 2022, le salon a accueilli 1100 exposants, dont 51 % d'internationaux, et 45 000 professionnels, dont 32 % d'internationaux. Pour en savoir plus : www.all4pack.com

Service communication du salon

Hélène TSOUNGUI : helene.tsoungui@comexposium.com

Claire SCHLOSSER : claire.schlosser@comexposium.com

Service de presse

Rumeur Publique

Contacts : Jérôme Saczewski 06 09 93 03 44 – Laurence Bachelot 06 84 05 97 54

Églantine Douchy 06 46 56 20 00 – Marine Broustal 06 21 70 40 07

all4pack@rumeurpublique.fr