

ALL4PACK EMBALLAGE

PARIS 4-7 NOV. 2024 Paris Nord Villepinte
France

INNOVATION
NEVER STOPS

DOSSIER
DE PRESSE
Novembre 2024

PACKAGING
PROCESSING
PRINTING
LOGISTICS

X f @ in ▶ #ALL4PACK

all4pack.com

SOMMAIRE

P. 3

ÉDITORIAL

Par Chantal de Lamotte,
Directrice d'ALL4PACK EMBALLAGE PARIS

1

P. 4

ALL4PACK EMBALLAGE PARIS 2024 : PENSER L'AVENIR !

- L'innovation au cœur du positionnement : « Innovation Never stops ! »
- Implantation : 4 univers pour optimiser l'expérience visiteurs
- Le plan du salon
- Des nouveautés et des temps forts
 - L'espace ALL4PACK CONFÉRENCES
 - Le programme
 - L'espace ALL4PACK CIRCULARITY
 - Le programme
 - Retrouvez les partenaires sur leurs stands
 - L'espace ALL4PACK INNOVATIONS
 - Les finalistes et lauréats des ALL4PACK INNOVATIONS Awards 2024
- La fiche d'identité
- Les partenaires institutionnels
- Les informations pratiques
- La Charte RSE du salon

2

P. 31

TENDANCES ET CHIFFRES CLÉS

- Panorama économique du marché et chiffres clés
- Tendances :
 - Enquête ALL4PACK EMBALLAGE PARIS/OPINIONWAY, avril 2024 : les Français et les emballages de produits
 - Enquête ALL4PACK EMBALLAGE PARIS, mai 2024 : l'évolution du secteur de l'emballage et impact environnemental
- Le regard de Fabrice Peltier, designer consultant expert en éco-conception : deux études qui remettent l'emballage à sa juste place !

ÉDITORIAL

Par Chantal de Lamotte,
Directrice d'ALL4PACK EMBALLAGE PARIS

Le secteur de l'emballage est en totale mutation ! Face aux défis environnementaux, aux nouvelles attentes des consommateurs, à une réglementation en pleine évolution..., l'emballage se réinvente.

ALL4PACK EMBALLAGE PARIS aide les entreprises issues de la filière de l'emballage et de l'intralogistique à relever ce défi. Lieu convivial, à taille humaine, facilitant les rencontres et le business, ALL4PACK EMBALLAGE PARIS se positionne comme l'événement européen indispensable. Il s'adresse aux professionnels cherchant à découvrir les meilleures solutions d'emballage et d'intralogistique de demain et les innovations qui façonneront l'avenir du secteur de manière durable. Son positionnement, son offre, son contenu... forment un tout unique.



Ainsi, les près de 1 000 exposants présents, français et internationaux, couvrent tous les aspects de la chaîne d'emballage (Packaging, Processing, Printing, Intralogistics), y compris les machines en fonctionnement, pour toutes les industries.

Le contenu d'ALL4PACK EMBALLAGE PARIS est, une fois encore, riche et résolument tourné vers l'innovation et les solutions d'avenir, avec en particulier :

- **L'espace ALL4PACK CIRCULARITY** qui donne l'occasion aux visiteurs de découvrir les entreprises et start-up œuvrant en faveur de la réduction des emballages et des ressources utilisées, de la recyclabilité et du réemploi des packagings existants. De nombreux workshops d'exposants et pitches de start-up sont organisés sur l'agora située au cœur de cette nouvelle zone.
- **L'espace ALL4PACK INNOVATIONS**, pensé et co-construit cette année avec l'EPDA (European Brand and Packaging Design Association), qui présente les grandes tendances du secteur et plusieurs innovations dont, bien entendu, les lauréats des ALL4PACK INNOVATIONS Awards 2024 autour de 6 grands thèmes (stratégie 3R, fonctionnalité et usage, efficacité industrielle, matériaux innovants). Pour illustrer le dynamisme des créations dans ce secteur, les gagnants d'autres concours partenaires (l'Oscar de l'emballage, SIAL Innovation, Emballé 5.0) y sont également présentés.
- **L'espace ALL4PACK CONFÉRENCES** qui propose, sur les 4 jours, un programme complet avec des experts internationaux du secteur qui s'expriment sur les défis auxquels ils font face.

Bien plus qu'un salon, ALL4PACK EMBALLAGE PARIS est une plateforme unique pour découvrir les solutions d'emballage de demain, tout en favorisant les rencontres business. Un véritable carrefour d'échanges où tous les acteurs de la filière emballage peuvent s'inspirer, se former, découvrir, nouer des relations stratégiques et trouver les solutions qui les aideront à être plus performants. Une opportunité unique de plonger au cœur de l'innovation pour résoudre les multiples équations d'aujourd'hui et de demain.

1

ALL4PACK
EMBALLAGE PARIS :
PENSER L'AVENIR !

L'INNOVATION AU CŒUR DU POSITIONNEMENT : « INNOVATION NEVER STOPS ! »

Le secteur de l'emballage et de l'intralogistique connaît aujourd'hui de nombreuses transformations, influencées par des enjeux économiques, technologiques et environnementaux.

ALL4PACK EMBALLAGE PARIS se positionne comme un véritable think tank pour les professionnels du secteur, en décryptant les aspects innovants de l'emballage, tels que les technologies avancées, la durabilité, la transformation numérique.

Au travers des deux espaces ALL4PACK CIRCULARITY et ALL4PACK INNOVATIONS et des nombreuses conférences qui seront proposées, l'événement invite les professionnels à comprendre et échanger sur les évolutions du secteur. Face aux défis actuels et à venir, tout en favorisant l'émergence de nouvelles idées et solutions sont nombreuses.

Un Comité Pack Expert pour mieux identifier les attentes actuelles des marchés

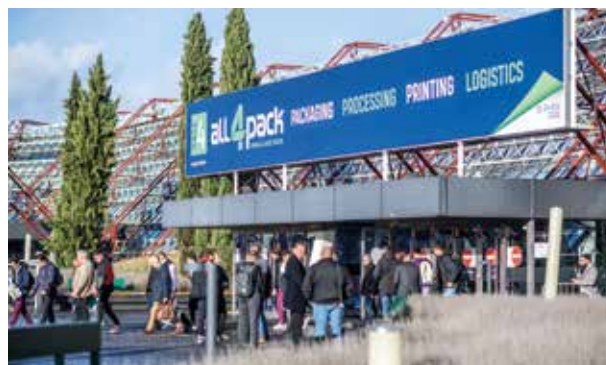
ALL4PACK EMBALLAGE PARIS s'appuie sur son Comité Pack Expert, mis en place pour identifier et analyser les attentes des marchés en matière d'emballage et de conditionnement.

Le comité étudie les tendances actuelles du marché pour définir les nouvelles exigences et opportunités dans le secteur de l'emballage. L'analyse de données sur la consommation, les

innovations technologiques, les changements réglementaires et les préférences des consommateurs sont au centre de la réflexion.

Animé par Chantal de Lamotte, directrice du salon, le Comité Pack Expert positionne le salon au cœur de l'actualité de la filière et le transforme en une source d'inspirations. Composé de grands comptes, d'entreprises utilisatrices d'emballage et d'experts, il facilite les échanges concrets durant la préparation du salon et pendant les 4 jours à Paris-Nord Villepinte.

Ces rencontres permettent aux membres d'échanger, grâce à leurs expertises croisées, ils offrent au salon une réponse pertinente aux préoccupations actuelles et futures, notamment dans la constitution du programme des conférences.



Le **Comité Pack Expert** est composé de professionnels issus de groupes internationaux parmi les plus importants dans leurs secteurs :

- **Benjamin BOLLOT** - R&D Group head - Disruptive packaging and sustainability - (Fabric and home care) - **P&G**
- **Philippe BONNINGUE** - Packaging & Circular Economy Stewardship - **L'ORÉAL**
- **Valentin FOURNEL** - Directeur Eco-conception - **CITEO**
- **Marie-Pierre GAILLARD** - Responsable Projets Emballage - **GROUPE LEA NATURE**
- **Chantal de LAMOTTE** - Directrice du salon ALL4PACK EMBALLAGE PARIS
- **Olivier LAROSE** - Directeur Développement Durable - **COCA-COLA FRANCE**
- **Jérôme LEROUGE** - Head of Packaging Development - **BEIERSDORF**
- **Jean-Pascal MARTIN FESTA** - Chief Procurement Officer - **RÉMY COINTREAU**
- **Stéphane MERLET** - Ingénieur Emballage Conditionnement - **FLEURY-MICHON**
- **Fabrice PELTIER** - Designer consultant expert en éco-conception
- **Benoit TAUSKY** - Responsable Packaging Europe - **ECOTONE**
- **Alexandre VERNIER** - Responsable Innovation et RSE Emballages - **GROUPE BEL**

IMPLANTATION DU SALON : 4 UNIVERS POUR OPTIMISER L'EXPÉRIENCE VISITEURS

L'édition 2024 d'ALL4PACK EMBALLAGE PARIS se tient dans le hall 5 du Parc des Expositions de Paris Nord Villepinte.

ALL4PACK EMBALLAGE PARIS propose une offre complète de solutions spécifiques, durables et responsables à destination de l'ensemble des filières de l'emballage et de l'intralogistique organisés en 4 univers : **Packaging, Processing, Printing et Logistics**.

Les visiteurs et exposants sont invités à découvrir ALL4PACK EMBALLAGE PARIS pour appréhender la transformation structurelle du secteur et préparer l'emballage de demain.



• Packaging

Le secteur de l'emballage est en pleine évolution. La prise de conscience écologique remodèle le processus de décision de consommation et le packaging doit s'adapter à ces nouvelles habitudes. En tant que vitrine de la marque, l'emballage cristallise l'engagement des industriels dans la transition écologique. Il est davantage réfléchi, et tient compte des exigences des consommateurs en terme de réduction de son empreinte écologique.

• Processing

De par sa position stratégique dans la création des produits finis, le processing est indissociable du cycle de vie du packaging. Il a toute sa place sur ALL4PACK EMBALLAGE PARIS, afin de permettre aux visiteurs du salon de trouver les solutions décarbonnées innovantes, durables et spécifiques à leurs problématiques. Le salon propose une offre représentant l'ensemble de la filière processing, avec notamment des machines en fonctionnement.

• Printing

Le secteur printing offre de multiples possibilités inédites. Les contraintes économiques et environnementales redéfinissent le cadre de toutes les industries.

L'imprimerie joue un rôle crucial dans l'industrie du packaging avec des enjeux importants de communication, de sensibilisation et de traçabilité. Qu'elles concernent la composition du produit, sa provenance ou son mode d'utilisation, ces informations sont en effet décisives dans la décision d'achat des consommateurs. La législation se dirige vers plus de transparence et intègre des réglementations précises en matière de recyclage.

• Logistics

L'intralogistique est un maillon central des chaînes de production et de distribution, son importance n'a de cesse de croître. La gestion des flux et des stocks ne se contente pas de rester d'actualité avec l'évolution de nos modes de consommation mais tend à concentrer un grand nombre des défis auxquels font face les professionnels. Au-delà des enjeux économiques, de nombreux facteurs jouent un rôle dans les objectifs de rationalisation. La nécessité de réduire l'empreinte environnementale de la supply chain, les besoins de flexibilité face à la multitude de canaux de commandes et de distribution, et les attentes du consommateur bouleversent le secteur.

PARCOURS DE VISITE :

Afin de faciliter la visite du salon, ALL4PACK EMBALLAGE PARIS propose deux parcours de visite :

- Un parcours INNOVATIONS, pour découvrir les produits et services les plus innovants exposés sur le salon ;
- Un parcours MACHINES EN FONCTIONNEMENT, pour rencontrer les entreprises disposant de machines en démonstration.

Ces parcours de visite sont disponibles gratuitement au format PDF sur all4pack.com.

PLAN DU SALON



ALL4PACK
EMBALLAGE PARIS
4-7 NOV. 2024
 Paris Nord Villepinte
 France

HALL 5

- PROCESSING**
Machines de process et de conditionnement multi-industries / Marquage, codage
Multi-industry Process and Packaging machines / Marking, coding
- LOGISTICS**
Manutention / Machines d'emballage secondaire, tertiaire et d'expédition (industrie & e-commerce)
Handling, intralogistics / Secondary, tertiary packaging & shipping machines (industry & e-commerce)
- PACKAGING**
Emballages & contenants tous marchés / Matières premières, consommables / Pavillons
Packaging & containers all markets / Raw material, consumables / Pavilions
- PRINTING**
Impression d'emballages, transformation, étiquettes
Packaging printing, converting, labels
- 1** Espace conférences
Conférences area
- 2** Club VIP / Service de Presse
VIP Club / Press Service
- 3** Pôle Emballage Bois
- 4** ALL4PACK CIRCULARITY
- 5** ALL4PACK INNOVATIONS
- 6** Accueil exposants
Exhibitors welcome desk
- P1** Parkings visiteurs
Visitor car parks
- Pe** Parkings exposants
Exhibitors car parks
- P_o6** Parking Organisation / VIP / Presse
Organization / VIP / Press car park

DES NOUVEAUTÉS ET DES TEMPS FORTS

ALL4PACK CONFÉRENCES

Aujourd'hui, repenser les emballages constitue un défi stratégique majeur pour les industriels et les utilisateurs. Dans ce contexte, le secteur de l'emballage évolue et innove. ALL4PACK EMBALLAGE PARIS invite donc ses exposants et l'ensemble de la filière à prendre part à cette transition vers des solutions inédites et plus durables.

Au sein de l'espace Conférences, ALL4PACK EMBALLAGE PARIS propose durant 4 jours un programme riche et complet de conférences pour explorer les grands enjeux du secteur :

environnementaux, technologiques et aussi sociétaux, à travers les nouvelles habitudes des consommateurs aussi bien français qu'internationaux. Ces conférences et rendez-vous d'experts permettent de comprendre, analyser et décrypter les tendances afin d'élaborer des solutions concrètes pour les défis de demain. Un grand nombre d'experts, français et internationaux, acteurs de l'industrie, prendront la parole pour ces conférences. Ces dernières sont gratuites, libres d'accès et bénéficient d'une traduction français/anglais. Elles seront disponibles en replay à l'issue de l'événement.



Lundi 4 novembre 2024

> 10h30-11h25

CONFÉRENCE D'OUVERTURE ALL4PACK EMBALLAGE PARIS : 4 JOURS POUR METTRE EN LUMIÈRE LES ENJEUX DE LA FILIÈRE

Intervenants : Emmanuel LECHYPRE, Animateur et journaliste (BFM Business) ; Chantal de LAMOTTE, Directrice du salon ALL4PACK EMBALLAGE PARIS ; Fabrice PELTIER, Designer consultant expert en éco-conception (FABRICE PELTIER CREATION) ; François-Michel LAMBERT, Vice-président de l'AIFREC, société savante des chercheurs en économie circulaire

Pourquoi l'emballage, 7^{ème} secteur de l'industrie dans le monde, doit être un modèle vertueux d'économie circulaire ? Quels sont les axes de développement pour faire tourner en boucle les matériaux et les emballages ? L'économie circulaire est-elle la seule planche de salut de l'emballage ? Est-ce que la réduction du nombre d'emballages à usage unique mis sur le marché ne revient pas à condamner ce secteur industriel ?

> 11h30-12h25

CONFÉRENCE EPDA : COMMENT L'EMBALLAGE JOUE UN RÔLE CLÉ DANS LA « CONSOMMATION CONSCIENTE » - L'AVENIR COMMENCE AUJOURD'HUI !

Intervenants : Sylvia VITALE ROTTA, Présidente (EPDA) ; Uwe MELICHAR, Vice-président (EPDA)

1^{ère} partie : Sylvia Vitale Rotta

- Comment les marques peuvent inspirer et promouvoir de meilleures habitudes alimentaires par le biais de concepts d'emballage et de produits.
- Comment les marques doivent proposer des formats, des produits, des concepts pour aider à lutter contre l'inflation, en particulier pour les familles et les jeunes, notamment les étudiants.
- Comment une meilleure consommation permet de réduire le gaspillage alimentaire et de mieux utiliser les ressources.

2^{ème} partie : Uwe MELICHAR

- Nous devons intégrer le thème de la durabilité dans tous nos projets d'emballage pour répondre aux nouvelles exigences de la législation, des consommateurs et pour nous concentrer sur les objectifs des fabricants d'emballages et des marques. Et nous devons commencer dès maintenant.
- Pouvons-nous développer des systèmes d'emballage réutilisables ? Qu'est-ce que cela signifie pour la conception et la production ? Pouvons-nous éviter, réduire, recycler ou composter dans nos créations ? Cela correspond-il aux scénarios de « fin de vie » ?
- 10 mesures concrètes avec 10 cas de bonnes pratiques illustreront comment nous pouvons améliorer le monde de l'emballage.

> 12h30-13h00

[CYCLE INTERNATIONAL] LES DÉFIS DE L'EMBALLAGE EN EUROPE : ÉTHIQUE, RÉGLEMENTATION ET ATTRACTIVITÉ DU SECTEUR

Intervenants : Alessandra FAZIO, Présidente (Istituto italiano Imballaggio) ; Ann DELMOTTE, Directrice Générale (Institut Belge de l'Emballage) ; Bruno SIRI, Délégué général (Conseil National de l'Emballage)

Cette conférence réunit les dirigeants des principales institutions de l'emballage en France, Italie et Belgique pour aborder les grands enjeux actuels du secteur. Les discussions porteront sur l'attractivité et le recrutement, les défis éthiques et environnementaux, ainsi que les conflits entre réglementations et recyclage dans l'industrie. À travers des perspectives nationales, les experts partageront les stratégies de leurs organisations pour répondre aux exigences croissantes de durabilité et d'innovation.

> 14h00-14h55

[RENDEZ-VOUS PACK EXPERT] « R » DE RÉDUCTION : DE CELLE DU POIDS ET DU VOLUME À CELLE DU NOMBRE D'EMBALLAGES À USAGE UNIQUE MIS SUR LE MARCHÉ

Intervenants : Stéphane MERLET, Ingénieur Emballage Conditionnement (FLEURY MICHON) ; Camille LECOINTE, BEL Packaging Director Excellence Center ; Fabrice PELTIER, Designer consultant expert en éco-conception (FABRICE PELTIER CREATION)

Dans un contexte où les enjeux environnementaux sont au cœur des préoccupations mondiales, la gestion et l'optimisation des emballages jouent un rôle crucial. La réduction, si elle représente un volet important des stratégies 3R des entreprises, soulève également bon nombre de questions. Le poids et le volume des emballages, les axes de progrès et les limites, la réduction de l'usage du plastique et les paradoxes soulevés par cette dernière... Autant de sujets qui seront évoqués lors de cette conférence. Avec au fond une problématique dominante : quoi et comment réduire ?

> 15h00-15h55

CONFÉRENCE CITEO : ENSEMBLE VERS 100 % DE SOLUTIONS POUR LES EMBALLAGES PLASTIQUES : L'EXEMPLE DU POT DE YAOURT

> 16h00-16h55

CONFÉRENCE EMBALLAGES PRIMAIRES, SECONDAIRES, D'EXPÉDITION ET DE TRANSPORT

Intervenants : Ulrick PARFUM, Directeur Achats et Marketing Produits Groupe (RAJA France) ; Jean-Philippe GAUSSORGUES, Sales Director Southern Europe (PGS) ; Fabrice PELTIER, Designer consultant expert en éco-conception (FABRICE PELTIER CREATION)

Un système interdépendant qui doit se conjuguer en « 3R » et plus. Les initiatives et les solutions qui permettent de réduire l'impact environnemental de toutes les formes de commercialisation de produits emballés : de l'enveloppe de protection du produit à celle de la palette.

> 17h00-17h30

CONFÉRENCE SIAL PARIS : LA PLACE DE L'INNOVATION DES EMBALLAGES DANS L'INDUSTRIE AGROALIMENTAIRE

Intervenant : Audrey ASHWORTH, Directrice (SIAL Paris)

Organisée dans le cadre du salon **ALL4PACK**, cette conférence met en avant les innovations majeures du packaging, un levier essentiel pour répondre aux défis actuels de l'industrie agroalimentaire. À travers des discussions centrées sur les matériaux innovants, la durabilité, et les technologies de pointe, les experts du secteur partageront leurs expériences et leurs perspectives. Un temps fort de la conférence sera l'intervention exclusive du lauréat du **SIAL Innovation** pour le **Prix Emballage**, qui viendra présenter la solution primée et les tendances qui révolutionnent le packaging alimentaire. Une opportunité unique de découvrir les meilleures pratiques et d'échanger sur l'avenir des emballages.

Mardi 5 novembre 2024

> 10h30-11h25

LOI AGECE, PPWR... DES AMBITIONS À LA RÉALITÉ DE L'APPLICATION

Intervenants : Véronique RIOTTON (Députée 1^{ère} Circonscription Haute-Savoie) ; Géraldine POIVERT, Présidente et co-fondatrice ((RE)SET)

Le cadre législatif et réglementaire autour de l'emballage est posé, il faut désormais l'appliquer : Les premiers constats, résultats d'évaluations et les aménagements et mesures à venir...

> 11h30-12h25

CONFÉRENCE GEPIA : COMMENT RELEVER ENSEMBLE LES DÉFIS 3R AVEC UNE CHAIRE DE RECHERCHE EMBALLAGE ?

Témoignages de la nouvelle chaire de recherche 3R de l'Institut Agro Dijon et ses partenaires.

> 12h30-13h00

[CYCLE INTERNATIONAL] BESOINS DURABLES VS EXPÉRIENCE DU CLIENT

Intervenants : Uwé MELICHAR, Vice-Président à l'European Brand & Packaging Design Association (EPDA) ; Juozas Baranauskas, Packaging Designer (PINPROOF)

Les experts en emballage Juozas Baranauskas et Uwe Melichar selon la réglementation PPWR de la manière dont les directives obligatoires et les cadres juridiques peuvent s'accorder avec la fonctionnalité et l'esthétique des emballages.

Des cas soigneusement choisis illustrent le fait que des emballages passionnants et des expériences de déballeage ne doivent pas être en contradiction avec les solutions circulaires. Un emballage encore plus durable peut améliorer la perception et souligner la finalité des produits et des marques.

Des exemples concrets montrent ce qui est possible aujourd'hui, ce qui est nécessaire pour un avenir radieux et où se situe la ligne rouge du « greenwashing »....

> 14h00-14h55

[RENDEZ-VOUS PACK EXPERT] : « R » DE RÉEMPLOI : UN NOUVEAU MONDE EN CONSTRUCTION

Intervenants : Benoît TAUSKY, Responsable Packaging Europe (ECOTONE) ; Shu ZHANG, Présidente (RÉSEAU VRAC ET RÉEMPLOI) et Co-fondatrice et CEO (PANDOBAC) ; Fabrice PELTIER, Designer consultant expert en éco-conception (FABRICE PELTIER CREATION) et Aude BONGIOVANNI, Packaging Innovation manager (BEL)

Dans un contexte où les enjeux environnementaux sont au cœur des préoccupations mondiales, la gestion l'optimisation des emballages jouent un rôle crucial. Le réemploi, s'il représente un volet important des stratégies 3R des entreprises, soulève également bon nombre de questions. Diverses formes et boucles de réemploi existent déjà, mais comment pouvons-nous encore les améliorer ? De quelle manière la chaîne de valeur est-elle conditionnée à ce réemploi ? Autant de questions qui seront soulevées lors de cette conférence. Avec au fond une problématique dominante : comment évaluons-nous aujourd'hui le réemploi de nos emballages ?

> 15h00-15h55

CONFÉRENCE EMBALLAGES MAGAZINE : QR CODE, LE BIG BANG DE LA TRAÇABILITÉ

Intervenants : Henri SAPORTA, Rédacteur en chef (Emballages Magazine) ; Laurent TONNELIER, Président (mobiLead)

Après 50 ans de bons et loyaux services, le code-barres se prépare à céder la place aux QR codes sur tous les produits de grande consommation. Le processus de normalisation de ce système innovant d'information, d'identification et de traçabilité est achevé. Un nouveau standard interopérable est né ! Reste maintenant à le déployer en quelques années sur des centaines de milliards de produits. Un gigantesque défi industriel, technique et marketing. Emballages Magazine vous invite à découvrir avec Laurent Tonnelier les acquis et les promesses de cette technologie révolutionnaire dont le président de mobiLead est un expert international.

Un nouveau standard d'information pour les industriels, les distributeurs et les consommateurs.

DDM, DLC, allergènes, retraits, rappels, lots, marketing, traçabilité : une intégration des fonctionnalités sans équivalent !

Un atout incomparable pour garantir la sécurité des consommateurs. Un outil marketing d'une puissance inégalée pour les marques.

> 16h00-16h55

CONFÉRENCE CNE : CIRCULARITÉ, RESPONSABILITÉ ET INNOVATION, VERS LE JUSTE EMBALLAGE

Intervenants : Michel FONTAINE, Président (Conseil National de l'Emballage) ; Olivier LAROSE, Directeur Développement Durable (Coca-Cola) ; Séverine PEREIRA, Senior Public Affairs Manager (Europen) ; Olivier PELLEGRINI, Customer Delivery Experience - Program Director (Amazon)

L'innovation est au cœur des démarches de développement des emballages, celle-ci demande d'être réfléchie à l'aune des réglementations (européennes et nationales) sur l'emballage.

Le Juste Emballage cher au CNE s'inscrit ainsi dans une dynamique d'innovation sociétale qu'il s'agisse d'embarquer le consommateur vers de nouvelles pratiques d'usage (réemploi par exemple) ou vers de nouveaux modes de distribution (E-commerce par exemple) avec une forte innovation au sein de la chaîne logistique.

Les bonnes pratiques, qui font sens environnemental et sens économique, seront mises en avant à cette occasion.

> 17h00-17h30

LES ENJEUX DU VERRE : DÉCARBONATION ET RESSOURCES

Intervenants : Jacques BORDAT, Président (FÉDÉRATION DES INDUSTRIES DU VERRE) ; Jean-Pascal MARTIN FESTA, Chief Procurement Officer (REMY COINTREAU)

Un matériau d'emballage qui peut tourner en boucle quasiment fermée. Une production énergivore en quête d'amélioration continue. Un matériau naturel pour le réemploi.

Mercredi 6 novembre 2024

> 11h00-11h30

CONFÉRENCE EMBALLAGES MÉTALLIQUES : PARTENAIRES D'UNE ÉCONOMIE CIRCULAIRE ET DURABLE

Intervenant : Claudie MATHIEU, Déléguée Générale (SNFBM)

> 11h30-12h25

CONFÉRENCE E-COMMERCE : DE L'EMBALLAGE PRIMAIRE JUSQU'AU DÉFI DU DERNIER MÈTRE

Intervenants : Brice KAPELUSZ, Directeur Général (RAJA France) ; Léa GOT, co-fondatrice (HIPLI)

Les emballages du commerce traditionnel ne sont plus aujourd'hui adaptés à l'évolution des modes de distribution du e-commerce et aux enjeux de transition écologique. Conception, production, distribution, usage mais aussi livraison... c'est toute la chaîne qui doit être pensée ou repensée pour répondre à ce nouveau paradigme d'un emballage « raisonné et raisonnable ».

> 12h30-13h00

[CYCLE INTERNATIONAL] RESPONSABILITÉ ÉLARGIE DES PRODUCTEURS POUR LA DURABILITÉ DES EMBALLAGES

Intervenants : Fabio SCORZA, International Affairs (CONAI) ; Emmanuelle BAUTISTA, Publics Affairs Manager (CITEO) ; Thomas DE MEESTER, Public and Regulatory Affairs Manager (FOST PLUS)

La responsabilité élargie des producteurs, par l'intermédiaire de l'organisation collective des fabricants d'emballages, des remplisseurs et des distributeurs, est chargée d'atteindre l'objectif de recyclage des emballages. Après plus de 25 ans, les organisations de REP ont également déployé plusieurs activités et outils pour atteindre ces objectifs et encourager l'écoconception des emballages.

> 14h00-14h55

[RENDEZ-VOUS PACK EXPERT] « R » DE RECYCLAGE ET RECYCLÉ : DE L'OBLIGATION RÉGLEMENTAIRE À LA NORMALITÉ

Intervenants : Philippe MOREL, Marketing & Sales Director Europe (SLEEVE INTERNATIONAL) ; Fabrice PELTIER, Designer consultant expert en éco-conception (FABRICE PELTIER CREATION) ; Agnès JACQUOT, Directrice RSE et Communication (Sources ALMA) ; Olivier LAROSE, Directeur Développement Durable (COCA-COLA France)

Dans un contexte où les enjeux environnementaux sont au cœur des préoccupations mondiales, la gestion et l'optimisation des emballages jouent un rôle crucial. Le recyclage, s'il représente un volet important des stratégies 3R des entreprises, soulève également bon nombre de questions. La réglementation encadre-t-elle suffisamment la gestion de nos emballages, comment la filière s'adapte-t-elle ? Avec au fond une problématique dominante : quelles sont aujourd'hui les marges de progrès du recyclage ?

> 15h00-15h55

CONFÉRENCE PÔLE EMBALLAGE BOIS : EMBALLAGE BOIS, EMBALLAGE DU FUTUR : DÉMONSTRATION PAR L'EXEMPLE

Intervenants : Denis LACROIX, Responsable Industriel (Groupe Lacroix) ; Olivier DE LAGAUSIE, Coordinateur du Pôle Emballages légers (FNB) ; Christophe BENETON, Président (SELVA Group) ; Jean-Philippe GAUSSORGUES, Président (EPAL France) ; Hervé DROUIN, Président (DROUIN SAS)

Le consortium de 3 organisations professionnelles présente les différents emballages (palettes, emballages industriels, caisses en bois, cagettes) et démontre qu'il est prêt pour tous les défis du futur. (Économie circulaire, réutilisation, gestion des ressources, fonctionnalité, traçabilité et gestion de fin de vie).

> 16h00-16h55

OBSERVATOIRE DU RÉEMPLOI DE L'ADEME : DÉCRYPTAGE ET PROCHAINES ÉTAPES

Intervenant : Marianne GUIOT, Ingénieur réemploi emballages à l'Observatoire du réemploi et de la réutilisation, Direction Supervision des filières REP (ADEME)

L'Observatoire du réemploi et de la réutilisation a réalisé pour la première année l'agrégation des données 2023 relatives au réemploi des emballages sur la base des déclarations issues de l'ensemble des filières d'emballages ménagers et professionnels. Cette conférence sera l'occasion de décrypter les chiffres, de dresser le bilan de ces premiers résultats, et d'évoquer les prochaines étapes pour les années à venir.

Jeudi 7 novembre 2024

> 10h30-11h25

LA RÉVOLUTION DE L'EMBALLAGE 3^{ÈME} PÉRIODE : LE MANIFESTE DU RÉEMPLOI

Intervenants : Sophie NGUYEN, Directrice Développement du réemploi ; Fabrice PELTIER, Designer consultant expert en éco-conception (FABRICE PELTIER CREATION)

Depuis 2018, avec la présentation de l'ouvrage « L'emballage à l'aube de sa Révolution », le salon ALL4PACK EMBALLAGE PARIS se fait l'écho des différentes périodes de la « Révolution de l'emballage ». Aujourd'hui, sonne la troisième période avec « le Manifeste de réemploi » présenté par ses auteurs.

> 11h30-12h25

CONFÉRENCE SECIMEP : EMBALLAGE ÉCORESPONSABLE, DÉFIS ET SOLUTIONS POUR LIGNES SANS COMPROMIS SUR LA PERFORMANCE

Intervenants : Christophe MOULIN, Directeur & Président du SECIMEP (MARKEM-IMAJE) ; Grégoire DUVOT, Directeur Général (IMA-ILAPAK) ; Michael MUELLER, Directeur Général (ALPMA France) ; Thierry PRUD'HOMME, Président (ETS PRUD'HOMME) ; Robert ROUSSEY, Directeur Général (LINX France) ; Pierre THERVILLE, Directeur filiale (CAMA Group)

Les fournisseurs des équipements de la ligne de production mettent en œuvre de nouvelles solutions pour répondre aux défis de l'emballage éco-responsable. Venez découvrir les solutions complètes déployées sur le marché, avec les experts des métiers du conditionnement primaire, secondaire et fin de ligne : de l'ensachage vertical à l'ensachage horizontal, l'opercule, mais également les solutions de marquage, d'étiquetage, et d'étanchéité des emballages. Des propositions concrètes vous seront présentées et ces experts seront disponibles pour répondre à l'ensemble de vos questions. www.secimep.com.

> 12h30-13h00

[CYCLE INTERNATIONAL] LE PACKAGING EN AFRIQUE : OPPORTUNITÉS ET DÉFIS

Intervenants : Mounir ALHOZ, Directeur du réseau international Pôle Afrique du Nord et Afrique subsaharienne (Business France) ; Charles DIPLO, Secrétaire exécutif de l'Association des Industries d'emballage de Côte d'Ivoire (APECI)

Alors que l'Afrique émerge comme un marché stratégique pour le secteur de l'emballage, les entreprises françaises et européennes se posent des questions cruciales : quelles sont les opportunités réelles ? Quelles difficultés peuvent-elles rencontrer ? Comment naviguer dans un environnement d'affaires parfois perçu comme risqué ? Cette table ronde, animée par Mounir Alhoz, Coordinateur Afrique de Business France, vise à offrir une vue d'ensemble des tendances du marché du packaging en Afrique. Les intervenants, Monsieur Éric Echardour, Export Sales Manager Afrique chez MECAPACK, et Monsieur Charles Diplo, directeur de l'Association des Industries d'Emballage de Côte d'Ivoire (APECI), partageront expériences pratiques du terrain et recommandations. Ils discuteront des enjeux locaux, des opportunités de croissance, et des stratégies pour réussir à opérer sur ce marché d'avenir.

> 14h00-14h55

CONFÉRENCE EMBALLAGE DIGEST : L'IA ET LA DATA AU SERVICE DE LA CHAÎNE DE VALEUR DE L'EMBALLAGE

Intervenants : Arnaud THIAUCOURT, Responsable de l'intelligence de marché et de la gestion de la relation client dans le secteur de l'emballage (ANTALIS France) ; Olivier MOEYERSOMS, Directeur général France (HYBRID SOFTWARE) ; Philippe COPEL, Directeur (SEA VISION France)

L'Intelligence artificielle est tendance, fait parler d'elle. En pratique, où et comment est-elle déjà utilisée dans le secteur de l'emballage et des machines de conditionnement ? Que peut-elle apporter dans la conception des emballages pour améliorer la durabilité et la recyclabilité des matériaux ? ou encore rendre plus efficace la performance des process industriels ? Quid des solutions de traitement de la data ? et de la cybersécurité des données.

> 15h00-15h55

CARTON ONDULÉ DE FRANCE : EMBALLAGES EN CARTON ONDULÉ, IMPACT ENVIRONNEMENTAL ET PERFORMANCE

Intervenant : Kareen DESBOUIS, Déléguée Générale (Carton Ondulé de France)

Le juste emballage est la réponse à un système complexe de besoins. Supprimer ou modifier un emballage a des impacts sur le système complet d'emballages, mais aussi sur les lignes de conditionnement, la chaîne logistique, l'organisation des entreprises et des filières, jusqu'aux pratiques des utilisateurs et consommateurs. Augmenter sa durabilité doit donc être pensé dans ce système complexe, et les impacts de l'emballage, positifs et négatifs, vont donc bien au-delà de la gestion de sa fin de vie. C'est la somme nette des impacts qui doit faire basculer les choix. En prenant en compte ces critères, la combinaison entre durabilité et performance de l'emballage devient évidente.

> 16h00-16h30

L'AVENIR DE L'EMBALLAGE PLASTIQUE

Intervenants : Philippe REUTENAUER, Co-créateur (LA FRESQUE DU PLASTIQUE) ; Marius TENT, Founder & Director (VIAPACKAGINGUG)

Le plastique dans l'emballage, à tort ou à raison, est plus que jamais pointé du doigt et il semble être au centre du viseur du législateur. Comme tous matériaux il a ses qualités et ses faiblesses : demain, il faudra l'utiliser autrement avec modération... Que peut-on apprendre de la situation dans laquelle nous nous trouvons ?

Programme arrêté au 21/10/2024.

Conférences gratuites et accessibles à tous. Traduction en  et 



L'importance des défis écologiques et environnementaux, des réglementations et de l'influence citoyenne pousse l'industrie à mettre la circularité et l'innovation au centre de ses priorités.

ALL4PACK CIRCULARITY

ALL4PACK EMBALLAGE PARIS présente ALL4PACK CIRCULARITY, un nouvel espace qui met en lumière les entreprises et start-up innovantes proposant des solutions à même d'impacter l'ensemble de la chaîne de valeur de l'industrie, qu'il s'agisse de recyclage, de réemploi, d'éco-conception ou encore de vrac.

Pour offrir une vitrine aux innovations et aux initiatives durables, ALL4PACK CIRCULARITY propose 3 espaces distincts aux visiteurs :

- Un espace consacré aux entreprises qui mettent en avant leurs offres circulaires ;
- Un village des start-up ;
- Une agora pour les prises de parole.

Les start-up au rendez-vous !

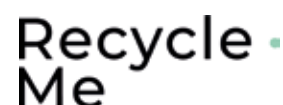
De nombreuses start-up sont présentes sur l'espace ALL4PACK CIRCULARITY. La mise en avant de ces jeunes pousses favorise ainsi leur visibilité et c'est l'occasion pour elles de rencontrer des investisseurs et des industries utilisatrices qui placent la circularité au cœur de la chaîne de valeurs.

Découvrez
les solutions
des startups



BAG'INNOV
BAG NO BOX SOLUTIONS

bocoloco



PROGRAMME DES PITCHS DES START-UP ET DES WORKSHOPS EXPOSANTS

AGORA DE L'ESPACE

ALL4PACK
CIRCULARITY

Lundi 4 novembre 2024

- > **10h30-10h40** **Pitch FUNCELL**
Intervenant : Méлина HAUPT, Ingénieure FunCell
- > **10h40-10h50** **Pitch MEADOW**
Intervenant : Oscar ROSDAHL, Chief Commercial Officer
- > **10h50-11h00** **Pitch ECOCERT**
Intervenant : Sylvana SCAMPINI, Sustainable materials Business Unit Manager
- > **15h30-15h40** **Pitch RÉUTECH**
Intervenant : Pierre MALBRANQUE, CEO
- > **15h40-15h50** **Pitch OPACK**
Intervenant : William PELTIER, Co-fondateur
- > **15h50-16h00** **Pitch ECKLO**
Intervenant : Corentin DEJEAN, CEO & Co-fondateur

Mardi 5 novembre 2024

- > **10h30-10h40** **Pitch AVEC**
Intervenant : Pierre-Yves MORVAN, CEO
- > **10h40-10h50** **Pitch CILKOA**
Intervenant : Olivier MUQUET, Directeur Marketing
- > **10h50-11h00** **Pitch MAGMA TECHNOLOGY**
Intervenant : Mourad EL BIDAOUI, CEO et Co-fondateur
- > **11h00-11h30** **WORKSHOP RAJA : L'EMBALLAGE ÉCO-RESPONSABLE IDÉAL**
Intervenants : Ulrick PARFUM, Directeur Achats et Marketing Produits (Groupe Raja) ; Isabelle REINBOLD, Cheffe de Groupe Achats Marketing Produits ; Pascaline GOUIN, Cheffe de Groupe Achats Marketing Produits
Nos experts acheteurs et chefs de produits partagent leurs conseils pour vous permettre de créer l'emballage écoresponsable idéal pour votre produit.
- > **11h30-12h00** **WORKSHOP TEAM CRÉATIF : CO-CONCEPTION : COMMENT ALLIER FRUGALITÉ ET CRÉATIVITÉ**
Intervenants : Marine SIMONDI, Strategic Planner (Team Creatif) ; Benoit DE LAVARENE, Managing Director (Team Creatif Goup)
À l'heure où les marques et le packaging sont de plus en plus visés par les problématiques environnementales, « Éco-conception » et « Design créatif » peuvent paraître irréconciliables. Le Design est pourtant la clé de l'éco-conception utile et désirable ! [...].
- > **13h30-14h00** **WORKSHOP BJT : CONSTRUIRE DES EMBALLAGES DURABLES : CONJUGUER L'INNOVATION ET L'ÉCONOMIE DU RECYCLAGE**
Intervenant : Ethan SI, Sales Director for the European region
[...] Cette session se concentrera sur la manière dont nos deux systèmes clés - le panier supérieur pour airbag et le séparateur pour coussins d'air - contribuent à l'économie circulaire en minimisant les déchets, en optimisant l'utilisation des matériaux et en améliorant l'efficacité opérationnelle. [...].

- > **14h00-14h30** **WORKSHOP ROBOTIQ : DÉFINISSEZ LA MEILLEURE MÉTHODE DE DÉPLOIEMENT DE VOTRE PROJET DE PALETTISATION DE FIN DE LIGNE POUR UN ROI RAPIDE**
Intervenant : Vincent VANDOMME , Directeur commercial (France & Benelux)
 De la PME au grand groupe industriel, de nombreuses entreprises cherchent de nos jours à automatiser leur palettisation de fin de ligne que ce soit pour faire face au manque de main d'œuvre, aux TMS, ou à la hausse de coûts de production [...].
- > **15h00-15h30** **WORKSHOP MONDI GROUP : DECATHLON ET MONDI : QUAND PARTENARIAT RIME AVEC CROISSANCE ET DÉVELOPPEMENT DURABLE**
Intervenants : Gaëlle TALHOUARN, eCommerce Sales Manager (Mondi Group) ; Baptiste THELLIER, Operational Buyer (Decathlon) ; Baptiste PIRAUD, Industrial Strategic Buyer (Decathlon)
 Mondi Group et Decathlon oeuvrent ensemble pour que leurs valeurs communes servent la stratégie d'une transition à long terme vers des emballages papier [...].
- > **15h30-15h40** **Pitch BAG'INNOV**
Intervenant : Lionel ROBERT, Directeur Général
- > **15h40-15h50** **Pitch TWIICE**
Intervenant : Marc-Antoine FRANC, Directeur Général
- > **15h50-16h00** **Pitch BOCOLOCO**
Intervenant : Alexis DUSANTER, CEO & Co-fondateur

Mercredi 6 novembre 2024

- > **10h30-10h40** **Pitch RECYCLEME**
Intervenant : Julien LEROY, Directeur Général
- > **10h40-10h50** **Pitch MOBIUSPACK**
Intervenant : Julien LEMARCHAND, CEO
- > **10h50-11h00** **Pitch PACKITOO**
Intervenant : Thomas OTHAX, CEO
- > **11h00-12h00** **WORKSHOP SEALED AIR SAS : OPTIMISATION DE L'EMBALLAGE POUR UNE EMPREINTE CARBONE RÉDUITE**
Intervenants : Cédric GOZE, Sales Development Manager (AutoBox France) ; Cédric TISNÉ, Sales Manager (Protective France)
 1. Volume et poids réduits - un emballage à la juste taille qui limite le vide et le suremballage
 2. Moins de casse et de dommages grâce à des solutions efficaces et adaptées à chaque besoin.
- > **12h30-13h00** **WORKSHOP CERM : L'INTÉGRATION INTELLIGENTE ENTRE CERM MIS ET CLOUDFLOW (HYBRID SOFTWARE) DANS LE DOMAINE DU PACKAGING**
Intervenants : Jan DEBACKER, Responsable Prépresse (Groupe Wauters) ; Patrick VREVEN, Director of EMEA Business development (CERM) ; Pascal PERNOT, Sales Manger France (Hybrid Software)
 Présentation de l'interaction du flux d'information et du flux prépresse dans la production d'étuis cartons de luxe : de la gestion des produits, des commandes et à la fabrication dans le Groupe Wauters.
- > **13h00-13h30** **WORKSHOP AIMPLAS : DES MODÈLES COMMERCIAUX POUR PROMOUVOIR LES EMBALLAGES PLASTIQUES RÉUTILISABLES : BUDDIEPACK**
Intervenant : Lorena RODRÍGUEZ, Packaging Cluster Leader (AIMPLAS)
- > **15h30-15h40** **Pitch PANDOBAC**
Intervenant : Karolina CIESLINSKA, Responsable marketing et communication

- > **15h40-15h50** **Pitch RELEAF PAPER**
Intervenant : Bertrand CHEVALIER, Chief Operating Officer
- > **15h50-16h00** **Pitch TROOF**
Intervenant : Dan BONAN, CEO & Co-Founder de TROOF
- > **17h00-17h30** **WORKSHOP ÉCO-CONCEPTION, LES INDICATEURS ENVIRONNEMENTAUX QU'IL FAUT PRIVILÉGIER**
Intervenants : Valentin FOURNEL, Directeur Eco-Conception (CITEO) ; Julien BARREAU, Responsable de l'activité Biens et Services du Quotidien, (EVEA)
Éco-concevoir un emballage peut conduire à améliorer certains indicateurs de l'impact environnemental du produit emballé au détriment d'autres : être exemplaire sur tout semble être une mission impossible, alors il faut faire des choix...

Jeudi 7 novembre 2024

- > **10h00-10h30** **WORKSHOP E80 GROUP : INNOVATION INDUSTRIELLE : BARILLA ET E80 GROUP REDÉFINISSENT L'USINE DU FUTUR**
Intervenant : Luca MELI, Vice President of Sales ECA (E80 Group)
Dans le paysage en évolution de l'automatisation industrielle, la collaboration entre E80 Group et le Groupe Barilla est un exemple d'innovation et de durabilité. [...].
- > **10h30-10h40** **Pitch HIPLI**
Intervenant : Anne-Sophie RAOULT, Co-fondatrice
- > **10h40-10h50** **Pitch OPOPOP**
Intervenant : Charlotte DARMET, Co-fondatrice
- > **10h50-11h00** **Pitch MOBIFACTORY**
Intervenant : Martin EGRON, Ingénieur Commercial
- > **15h30-15h40** **Pitch REPACK**
Intervenant : Lou TARDY, Sales Manager

Programme arrêté au 21/10/2024.

RETROUVEZ LES PARTENAIRES DU SALON SUR LEURS STANDS :

► La Fédération CITEO donne rendez-vous sur son stand n° N110



Entreprise à mission, elle a été créée par les entreprises du secteur de la grande consommation et de la distribution pour réduire l'impact environnemental de leurs emballages et papiers, en leur proposant des solutions de réduction, de réemploi, de tri et de recyclage.

Les experts CITEO sont présents tout au long du salon, sur le stand et lors de la conférence, pour échanger sur les innovations, avancées et objectifs autour de la réduction, du réemploi et de la recyclabilité des emballages et papiers.

Conférence CITEO : lundi 4 novembre 15h00-15h55 : ensemble vers 100 % de solutions pour les emballages plastiques : l'exemple du pot de yaourt.

► Le Pôle Emballage Bois donne rendez-vous sur son stand n° P 084



Retrouvez les partenaires* du Pôle Emballage Bois. Et ne manquez pas la conférence « Emballage bois, emballage du futur : démonstration par l'exemple » organisé par la FNB et ses partenaires sur l'espace ALL4PACK CONFERENCES, le mercredi 6 novembre de 15h00 à 15h55.

Le Pôle Emballage Bois regroupe trois organisations professionnelles du secteur de l'emballage bois en France :

- le SIEL pour l'emballage léger ;
- le SEILA pour l'emballage industriel et la caisserie ;
- la Commission Palettes FNB/SYPAL pour la palette et la caisse-palette.

Sa mission : Promouvoir le matériau bois dans l'écosystème de l'emballage, valoriser le savoir-faire « made in France » et mettre en avant les atouts des emballages bois dans l'économie circulaire ainsi que leur capacité à répondre aux enjeux environnementaux actuels et futurs. Nous en parlons lors d'ALL4PACK EMBALLAGE PARIS 2022, la filière bois représente aujourd'hui une force économique sur laquelle il faut compter dans l'Hexagone : la France est le 1er pays européen producteur d'emballage bois.

Avec 832 entreprises et 17 900 emplois, elle a généré un chiffre d'affaires de 3,1 milliards d'euros en 2022, contribuant ainsi significativement à l'industrie française. Le bois occupe également une place de choix en tant que matériau d'avenir pour une logistique décarbonée et durable. Avec l'aide de partenaires forts, nous œuvrons à façonner le futur de l'emballage en adoptant les principes de durabilité, de circularité et d'innovation.

Rejoignez-nous dans cette mission pour propulser la filière vers un avenir plus durable et influent.

*ARBOPAL, Blanchet SAS, CHEP France, COMPTOIR SABBE, Drouin SA, EPAL, IPP POOLING, J. DESTÈVE PALETTES, KÜNKEL, ORT, PALETTES GESTION SERVICES, PÔLE EMBALLAGE BOIS, SEILA, SMB LOIRE PALETTES.

► **Le village GEPPIA donne rendez-vous sur son stand n° E047**



Le GEPPIA, Groupement des Équipementiers du Process et du Packaging des Industries Agroalimentaires, réunit près de 100 entreprises françaises spécialisées dans la conception de machines et d'équipements innovants. Acteur clé dans l'industrie, il favorise la croissance de ses membres en créant des synergies techniques et commerciales à l'échelle internationale.

Sa mission : Accompagner les constructeurs français dans leur développement, en facilitant l'innovation et les collaborations. Grâce à son réseau dynamique, le GEPPIA connecte les constructeurs français et leurs fournisseurs de technologies pour co-développer des projets innovants au service des lignes de production de demain. Collaboration, agilité, innovation sont au cœur de son fonctionnement !

Les professionnels retrouveront le GEPPIA et une partie de ses membres sur le Village GEPPIA ou sur leurs propre stands. Une opportunité pour nos visiteurs de soumettre leurs problématiques, d'échanger avec des experts du secteur et d'explorer des solutions sur-mesure pour leurs projets industriels, process et packaging.

► **Le SECIMEP donne rendez-vous sur son stand FG 151**



Le SECIMEP, est le Syndicat des équipementiers de la ligne de production agroalimentaire, pharmaceutique et cosmétique. Il rassemble plus de 50 entreprises représentant 180 marques internationales venant de 20 pays. Depuis sa création en 1999, il se distingue par son engagement pour des valeurs fortes : éthique, respect des réglementations, et conformité des produits.

Sa mission : soutenir et fédérer les acteurs du secteur en France et à l'international, informer et conseiller sur les évolutions réglementaires, promouvoir les métiers techniques, attirer les jeunes talents, et offrir de la visibilité aux entreprises du secteur.

Le SECIMEP est un allié de choix pour les entreprises de l'industrie de l'emballage ! Le SECIMEP vous accueillera sur le stand FG 151 et vous orientera vers l'ensemble de ses adhérents présents sur le salon. Ils mettront en lumière les métiers du secteur ainsi que les opportunités de recrutement.

Des témoignages d'experts sont proposés et un escape game permet aux visiteurs de découvrir de manière ludique les entreprises et les carrières offertes !!

L'espace ALL4PACK INNOVATIONS

Véritable carrefour des tendances de l'emballage, inspirant et prospectif, l'espace ALL4PACK INNOVATIONS est la vitrine du palmarès des ALL4PACK INNOVATIONS Awards, panorama des solutions les plus créatives et innovantes des secteurs couverts par le salon.

En 2022, 24 innovations ont été sélectionnées par le jury, 5 lauréats récompensés et 1 prix spécial du jury attribué.

Cette année, les innovations sont présentées dans les 6 catégories suivantes :

- **Recyclage** : récompense l'innovation ayant mis le recyclage (recyclabilité, incorporation de matière recyclée, facilitation de la collecte...) au cœur de leur offre produit.
- **Réduction** : récompense l'innovation permettant de limiter l'impact écologique de la production et du produit emballé grâce à la réduction des matières premières, d'énergies.
- **Réemploi** : récompense l'innovation facilitant le réemploi de packaging existant aux services des nouvelles habitudes de consommation (vrac, consigne...).
- **Fonctionnalité et usage** : récompense l'innovation améliorant l'existence et l'usage du produit par le consommateur.
- **Efficience industrielle** : récompense la machine innovante permettant de répondre aux nouveaux enjeux du monde de l'emballage.
- **Matériaux Innovants** : récompense l'innovation mettant en avant l'évolution d'un matériau et un tout nouveau matériau dont les caractéristiques et/ou propriétés permettent des avancées significatives en termes de fonctionnalités ou d'amélioration de l'impact environnemental.

ALL4PACK INNOVATIONS

L'espace ALL4PACK Innovations présentera également les lauréats d'autres concours représentatifs des tendances internationales et européennes : L'Oscar de l'Emballage, SIAL Innovation, Emballé 5.0.

Les membres du jury des Innovations Awards 2024

Le jury composé de journalistes français et internationaux spécialistes et experts en packaging et intralogistique, a eu pour rôle de déterminer les innovations les plus remarquables parmi les dossiers déposés.



ALL4PACK EMBALLAGE PARIS remercie l'EPDA pour sa participation à la co-construction de l'espace ALL4PACK Innovations.

Les membres du jury des Innovations Awards 2024 sont des spécialistes en packaging et intralogistique (journalistes, experts et designers) :

France

- Emballage Digest
- Emballages Magazine
- Graphiline.com
- Industries cosmétiques
- Liquides et conditionnement
- Recyclage & Valorisation
- Solutions Manutention
- Voxlog

Comité Pack Expert

BEIERSDORF / CITEO / COCA-COLA France / ECOTONE / FLEURY-MICHON / GROUPE BEL / GROUPE LEA NATURE / L'ORÉAL / P&G / RÉMY COINTREAU

International

- COM.PACK (Italie)
- Emballages & Etiquettes (Belgique)
- Industrie Alimentari (Italie)
- Italiaimballaggio (Italie)
- Packaging Polska (Pologne)
- Packonline (Pays-Bas)
- Packtec (Tunisie)
- RI-Rassegna dell'Imballaggio (Italie)
- Verpakking & Label Magazine (Belgique)
- Verpakkingsmanagement (Pays-Bas)

ALL4PACK INNOVATIONS : FINALISTES ET LAURÉATS

CATÉGORIE RECYCLAGE



CDA REMPLISSEUSES ET ÉTIQUETEUSES

Stand C 028

Daisy

La Daisy est une machine automatique innovante qui facilite le processus de séparation des étiquettes adhésives de leur support pour le recyclage de la glassine. En quelques étapes simples, elle décolle les étiquettes et enroule la glassine pour en simplifier le tri et la collecte. Adaptable, elle contribue à une gestion durable des déchets.



MONDI FLEXPACK TRADING GmbH

Stand M 062

Protective Mailer

Mondi Protective Mailer est une enveloppe innovante en papier matelassé destinée aux livraisons du e-commerce, qui remplace les emballages en plastique avec bulles par un matelassage protecteur absorbant les chocs, entièrement en papier, conçu pour la circularité et le recyclage sur tous les marchés. L'utilisation d'un garnissage avec une micro-cannelure offre la protection nécessaire à de multiples produits. Les Mailers sont fabriqués à partir d'un papier performant et résistant.



MONDI FLEXPACK TRADING GmbH

Stand M 062

ProtectorBAG PocketForm

ProtectorBAG PocketForm est le dernier né de la gamme Mondi ProtectorBAG. Ce sac flexible à base de papier permet le transport et le stockage sans plastique jusqu'à 7 articles différents ou multiples. Il constitue une solution durable et efficace pour les entreprises qui cherchent à réduire leur impact sur l'environnement sans sacrifier la fonctionnalité.



CATÉGORIE RÉDUCTION



DUNE

Stand D 063

VISIODUNE. L'emballage éco-conçu

Avec 97 % de plastique en moins, VISIODUNE est un emballage éco-conçu composé d'une barquette carton pure pâte emballée dans un sachet papier couleur kraft, garantie contact alimentaire et résistant au gras. La face avant, en polypropylène (ou biodégradable) offre une large fenêtre pour une pleine visibilité du produit. VISIODUNE confère un caractère artisanal et gourmand aux produits emballés. Les emballages sont empilables et bénéficient d'une double fermeture pour l'hygiène et l'étanchéité.



PACKSIZE GMBH

Stand F 095

On Demand Packaging® X5®

Le premier système de montage automatique au monde de caisse américaine (Fefco 0201) sur mesure. Ce système entièrement automatisé révolutionne le besoin d'emballage en produisant en ligne des boîtes prêtes à être emballées et toujours sur mesure « On Demand Packaging® X5® ». Une automatisation de l'emballage de premier plan, la X5 découpe, imprime, plie, colle, monte et étiquette des boîtes sur mesure et prêtes à être emballées avant de les envoyer sur une ligne automatique.



RAJA

Stand N 066

Film manuel préétiré 3,8µ

Ce nouveau film préétiré manuel cast 3,8µ constitue une véritable prouesse industrielle. Il s'agit du film de palettisation le plus fin au monde. Il s'utilise dans divers domaines industriels où l'emballage des palettes est nécessaire. Que ce soit dans les entrepôts, les usines ou les centres de distribution, ce film polyvalent offre une solution fiable et économique pour sécuriser les charges pendant leur manipulation et leur transport.





SLEEVER

SEELCAP®ONEGO

Le SeelCap®ONEGO, fruit d'un partenariat entre SLEEVER® et CARBIOS, est le premier témoin d'effraction thermorétractable biodégradable Home Compost. Destiné au marché du luxe, il répond aux préoccupations de sécurisation des emballages verre avec bouchon tête bois et corps liège. Un concept propriétaire en une seule pièce et deux parties indissociables : l'inviolabilité et l'ouverture facile en un seul geste avec volet de préhension. Il est « Made in France » et répond aux enjeux de durabilité.



SEELCAP®ONEGO

Stand D 044

CATÉGORIE RÉEMPLOI



LE PETIT PACK

OPACK - colis réutilisables

Opack, des emballages réutilisables 100 fois, réduisant l'empreinte carbone de 90 % par rapport aux solutions traditionnelles. Ces colis, médaillés d'or au Concours Lépine 2023, intègrent un calage gonflable breveté pour une protection optimale. Légers, durables et personnalisables, ils sont assemblés en France, en milieu carcéral, alliant ainsi innovation technologique et engagement social. Opack veut révolutionner la logistique de demain en la rendant circulaire et solidaire.



Stand ST 12



MOBIUSPACK

MOBIUSpack Box

MOBIUSpack Box est un emballage réemployable au minimum 100 fois. Cette box est idéale pour les produits cosmétiques, l'épicerie fine, la téléphonie, le petit électronique, les jeux ou le prêt-à-porter... Elle est parfaitement adaptée aux différents types de distribution : e-commerce, BtoB... En plus d'être réemployable, elle est 100 % recyclable ! Son système de fermeture breveté avec un scellé en carton, le seul déchet généré est un morceau de carton compostable.



Stand ST 011



PANDOBAC

Nouvelles fonctionnalités de la plateforme de suivi des contenants réutilisables

Cette application de suivi et de traçabilité permet de suivre tous les flux et stocks de contenants dans une boucle logistique et, ainsi, éviter la perte et optimiser les retours. Pour répondre aux besoins des industriels agroalimentaires, l'application a évolué. Les nouvelles fonctionnalités développées incluent :

- Une vitesse de scan améliorée pour lire les scans dans un processus industriel de préparation de commandes.
- La possibilité de gérer plusieurs sites industriels.



Stand ST 007



RAJA

Emballages réutilisables RE-ZIP

Conçue pour répondre aux attentes des consommateurs responsables, Re-Zip est la première gamme d'emballages au monde à la fois réutilisable ET recyclable contribuant à la réduction des déchets. Protectrices, durables et faciles à utiliser, les pochettes et boîtes d'expédition sont fabriquées en carton FSC dans 15 dimensions. Une fois son colis reçu, le client n'a plus qu'à redéposer le packaging en point relais. Celui-ci est ensuite nettoyé puis remis en stock, pour un nouveau cycle d'expédition.



Stand N 066

CATÉGORIE FONCTIONNALITÉ ET USAGE



HMI-MBS

ErgoPack RE

Première mondiale, cette cerceuse ergonomique pour palettes utilise des sangles réutilisables. L'opérateur n'a plus à se baisser pour passer la sangle sous la palette ni à en faire le tour, ce qui améliore l'ergonomie. L'usage de sangles réutilisables, en remplacement des feuillards plastiques, représente une avancée écologique. Ce produit s'adresse aux entreprises en démarche RSE, avec des flux de palettes, activités de picking ou nécessitant des rotations logistiques.

Stand M 041



RAJA

Porte-repas 3 en 1 en carton

Un nouvel emballage pratique, innovant et biosourcé, grâce auquel la consommation nomade devient écoresponsable. Un seul emballage recyclable pour accueillir un menu complet : 1 boisson + 1 plat (wrap, sandwich, burger, sushis...) + des accompagnements, que l'on peut tenir, transporter et consommer à une seule main. Il permet d'avoir toujours une main libre pour manger confortablement, n'importe où, n'importe quand.

Stand N 066



SEALED AIR SAS

Korrvu® Rapid Fix - Système de calage par rétention

Korrvu® Rapid Fix sécurise les articles en quelques secondes. Polyvalent, il s'adapte à divers produits, réduisant les ralentissements dus au placement manuel des matériaux de calage. Avec un film antidérapant ou en maillage carton, l'insert minimise les dommages et améliore la présentation. Les deux options sont recyclables et allègent le poids volumétrique de l'emballage et les déchets. En carton blanc ou brun, ce système peut être personnalisé pour une expérience de déballage optimale.

Stand N 052



CATÉGORIE EFFICIENCE INDUSTRIELLE



CAMA GROUP

Système de Chargement par le Haut MTL Monoblock

Une déclinaison de l'architecture CAMA IF, 3 modules robotisés, formation, chargement et fermeture boîtes. Solution intégrant une boucle de chariots électromagnétiques sur le circuit boîtes. 3 alimentations produits afin de traiter des configurations multi-recettes. Caractéristiques complémentaires : + 1800 ppm, multi formats, insertion de dépliants, solution compacte, ergonomique.

Stand F 041



SCREEN EUROPE

Truepress PAC 830F

Truepress PAC 830F est la nouvelle imprimante numérique industrielle à jet d'encre. L'industrie de l'emballage souple évolue rapidement, et cette presse est conçue pour répondre à ces changements avec des innovations technologiques. Elle imprime à une résolution de 1200 x 1200 dpi sur divers films plastiques (PET, BOPP, MDO-PE) à des vitesses allant jusqu'à 75 m/min, offrant qualité, flexibilité, durabilité et rentabilité pour répondre à l'évolution constante des besoins dans l'emballage souple.

Stand F 156



SIEMENS SAS

Industrial Copilot

Generative AI pour TIA Portal. Avec l'Industrial Copilot pour le logiciel d'ingénierie TIA Portal (Step 7 et WinCC Unified), Siemens propose le premier assistant génératif alimenté par l'IA pour l'ingénierie dans un environnement industriel. Grâce à la connexion transparente avec le cadre d'ingénierie TIA Portal, le nouvel assistant IA simplifie les tâches d'ingénierie.

Stand G 027





NOVATEC INDUSTRY

Stand P 023

SEP Seal Eco Paper Filter

Le Seal Eco Paper Filter est thermoscellable & respirant. Il permet d'enduire un papier poreux évitant les problèmes que l'on rencontre avec le vernis aqueux (composé de 60 % d'eau) qui traverse le papier au moment de sa dépose. Le Seal Eco Paper_Filter est disponible dans divers formats, fourni en bobines à plat, dossées ou manchons, s'adapte aux machines d'emballage existantes (modifications mineures). Produit innovant fabriqué par notre procédé exclusif ERS-Enduction Riccobono System.



RELEAF PAPER

Stand ST 018

Boîte de feuilles mortes

Des boîtes de livraison solides et élégantes avec des fibres de feuilles mortes. Un matériau unique, le « Releaf Paper », réduit l'utilisation de fibres d'abattage et de recyclage et les remplace par des fibres naturelles issues de déchets verts urbains. Les boîtes Releaf sont suffisamment solides pour être utilisées dans le commerce électronique, la vente au détail et d'autres domaines, puis pour être recyclées dans le flux de déchets de papier standard.



SAS CSI

Stand N 024

Sac isotherme 100 % matières naturelles

Brevet développé sur la conception d'un sac isotherme 100 % en fibres naturelles. Testés en laboratoire : SGS, CEMA FROID, INTERTEK et approuvés par des enseignes.

Uniquement composé de coton et de jute, cette technologie s'adapte à chacun des formats et apporte modernité, éco-responsabilité, durabilité, qualité et fraîcheur aux packagings.

Disposant de sa propre usine de fabrication, SAS CSI peut s'adapter aux besoins des utilisateurs. C'est une véritable innovation dans notre mode de consommation.

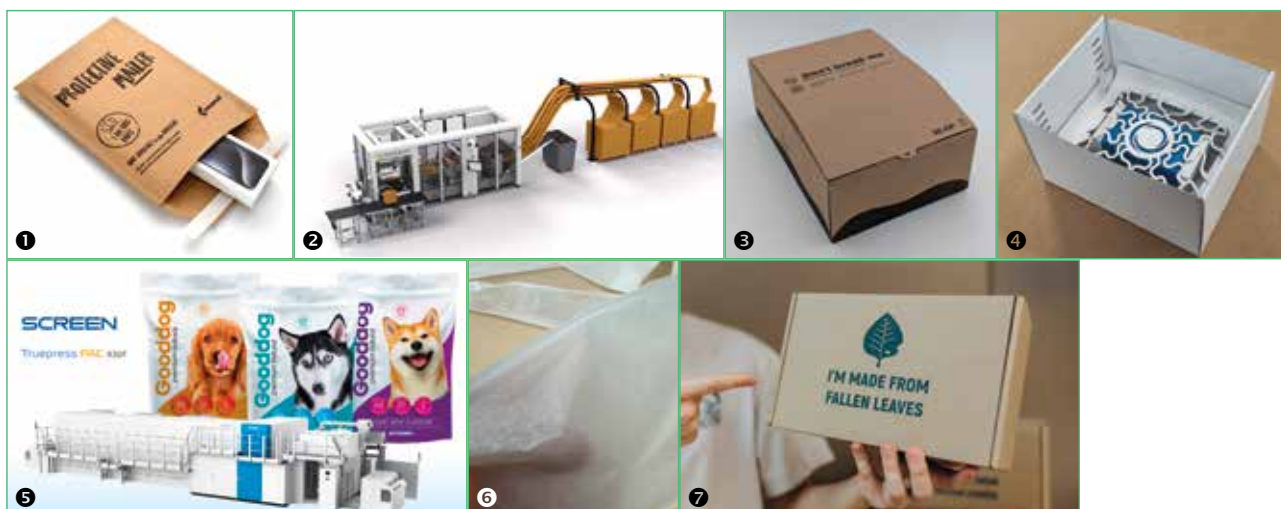




Les lauréats 2024 sont :

| ENTREPRISE | NOM DU PRODUIT | STAND |
|--|---|-----------------|
| Recyclage Mondi FlexPack Trading GmbH | Protective Mailer ❶ | M 062 |
| Réduction PACKSIZE GMBH | On Demand Packaging® X5® ❷ | F 095 |
| Réemploi RAJA | Emballages réutilisables RE-ZIP ❸ | N 066 |
| Fonctionnalité & usage SEALED AIR SAS | Korrvu® Rapid Fix Système de calage par rétention ❹ | N 052 |
| Efficience industrielle SCREEN EUROPE | Truepress PAC 830F ❺ | F 156 |
| Matériaux innovants Relief Paper } Novatec Industry } ex aequo | Boîte de feuilles mortes ❻ SEP Seal Eco Paper Filter ❼ | ST 018 P 023 |

« Ce cru 2024 est bien représentatif de ce qui se passe dans tous les secteurs de l'emballage : des réponses innovantes pour appliquer les 3R pour réduction, recyclage et réemploi ; mais aussi des matériaux innovants, des fonctionnalités optimisées et une meilleure efficience industrielle ». Fabrice Peltier, Designer consultant expert en éco-conception, et membre du Comité Pack Expert.



FICHE D'IDENTITÉ

ALL4PACK EMBALLAGE PARIS


4-7 NOV. 2024 Paris Nord Villepinte France

Dates : du 4 au 7 novembre 2024
Horaires : de 9h30 à 18h tous les jours, sauf le jeudi : fermeture à 17h
Lieu : Parc des expositions Paris Nord Villepinte - ZAC Paris Nord 2 - 93420 Villepinte
Périodicité : Biennale – Années paires
Date de création : 1947

LES EXPOSANTS

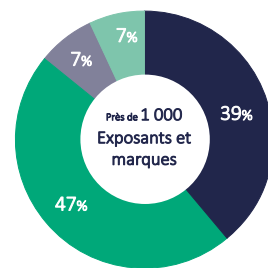
- Près de 1 000 exposants et marques représentées, dont 47 % d'internationaux
- Pays exposants internationaux (Hors France)

Top 10

-  Italie
-  Allemagne
-  Espagne
-  Turquie
-  Belgique
-  Chine
-  Portugal
-  Pays-Bas
-  Bulgarie
-  Inde

L'OFFRE GLOBALE DU SALON

- PROCESSING** ■
Machines de process et de conditionnement / Multi-industries / Marquage, codage
- PACKAGING** ■
Emballages & Contenants tous marchés / Matières premières, consommables / Pavillons
- PRINTING** ■
Impression d'emballages, transformations, étiquettes
- LOGISTICS** ■
Manutention / Machine d'emballage secondaire, Tertiaire et d'expédition (industrie & e-commerce)

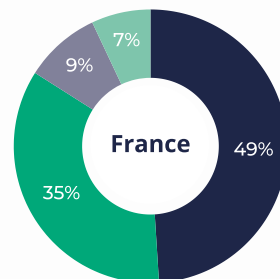


25% NOUVEAUX EXPOSANTS

200 MACHINES EN FONCTIONNEMENT

L'OFFRE FRANCE

- PROCESSING** ■
Machines de process et de conditionnement / Multi-industries / Marquage, codage
- PACKAGING** ■
Emballages & Contenants tous marchés / Matières premières, consommables / Pavillons
- PRINTING** ■
Impression d'emballages, transformations, étiquettes
- LOGISTICS** ■
Manutention / Machine d'emballage secondaire, Tertiaire et d'expédition (industrie & e-commerce)













LES VISITEURS

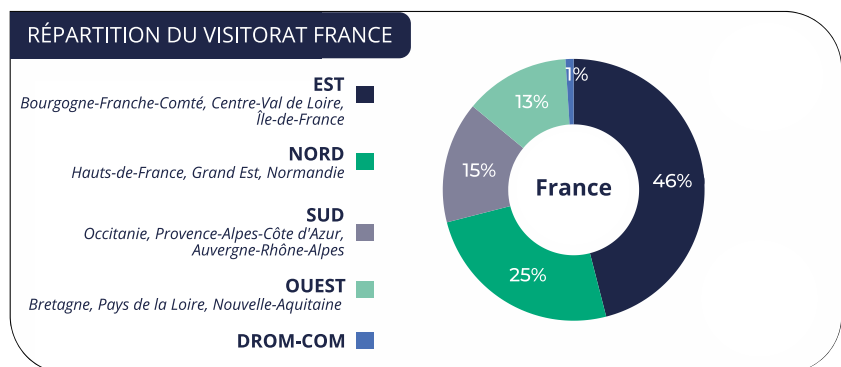
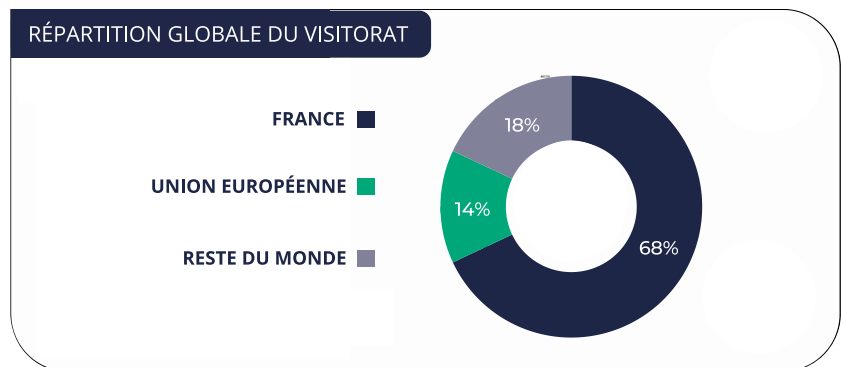
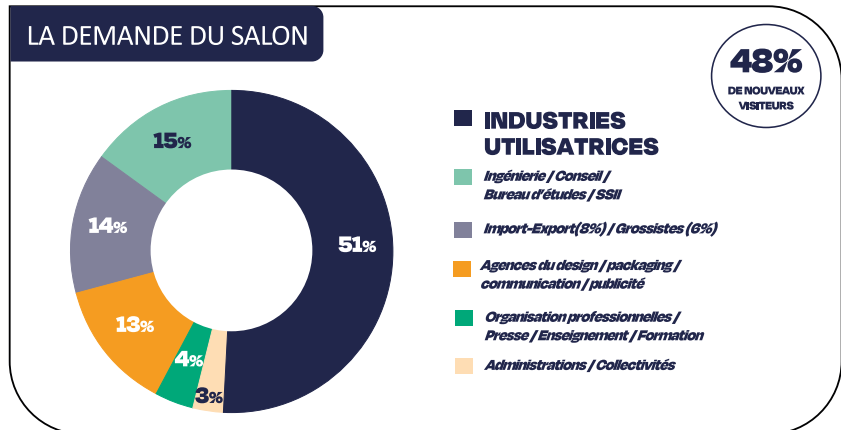
- 30 000 visites professionnelles attendues en 2024
- 30 % de visiteurs internationaux (Hors France)

Pour favoriser le business à l'international, le **programme Top Buyers** porte sur : Algérie, Côte d'Ivoire, Espagne, Italie, Nigéria, Pologne, Tunisie et Turquie.

Répartition du visitorat en 2022

Top 10

-  Belgique
-  Italie
-  Turquie
-  Algérie
-  Espagne
-  Allemagne
-  Tunisie
-  Pays-Bas
-  Royaume-Uni
-  Maroc



PARMI LES PARTENAIRES INSTITUTIONNELS DU SALON



CONSEIL NATIONAL EMBALLAGE
CARTON ONDULÉ DE FRANCE
CITEO
elipso
EPAL FRANCE
INTERPROFESSION NATIONALE
POUR MOI, C'EST LE BOIS
LA FRENCH FAB
GEPIA
PÔLE EMBALLAGE BOIS
SECIMEP
 FÉDÉRER LES TALENTS ET LES MÉTIERS



AIMPLAS
 INSTITUTO TECNOLÓGICO DEL PLÁSTICO



ISTITUTO ITALIANO IMBALLAGGIO
 The ITALIAN INSTITUTE of PACKAGING
The packaging community



NVC NETHERLANDS PACKAGING CENTRE



PACKTEC
 Centre Technique de l'emballage et du Conditionnement



WPO
 WORLD PACKAGING ORGANISATION
epda
 European Brand & Packaging Design Association

LES INFORMATIONS PRATIQUES

COMMENT VENIR ?



En avion

- **Depuis l'aéroport de Paris-Orly**
L'accès au parc se fait en empruntant l'Orlyval jusqu'à l'arrêt « Antony » ou la ligne de métro 14 (en direction de Saint-Denis Pleyel) puis le RER B (direction Aéroport Charles de Gaulle) pour une descente à « Parc des Expositions ».
- **Depuis l'aéroport Roissy Charles de Gaulle**
L'accès au parc s'effectue depuis l'arrêt « Aéroport Charles de Gaulle » de la ligne du RER B (direction Saint-Rémy-lès-Chevreuse) pour une descente à « Parc des Expositions ».
- **Depuis l'aéroport du Bourget**
L'accès au parc se fait en montant à l'arrêt « Musée de l'Air et de l'Espace » de la ligne de bus 152 (direction Porte de la Villette) jusqu'à « Jean Jaurès - Division Leclerc » puis le RER B (direction Aéroport Charles de Gaulle) pour une descente à « Parc des Expositions ».



En voiture

- **Depuis Paris**
Prendre les autoroutes A1 ou A3, puis la bretelle d'accès A104 (direction Soissons). Suivre les panneaux d'indication « Parc des Expositions ». (En cas de bouchon sur l'A1, sortir au Bourget et rejoindre le Parc par la N2, la N370 et le CD40).
- **Depuis Paris Bercy, Orly, A6**
Autoroute A4, puis A86 et A3 (en cas d'encombrement à l'embranchement A6, poursuivre jusqu'à l'A104), sortie Parc des Expositions.
- **Depuis Roissy et Lille**
Autoroute A1 puis A104, sortie Parc des Expositions.



En transport en commun

Depuis Paris, la ligne du RER B vous conduit directement au Parc des Expositions de Paris Nord Villepinte : empruntez le RER B direction Aéroport Charles de Gaulle et descendez à l'arrêt « Parc des Expositions ».



En navette

- **Navettes gratuites** toutes les demi-heures au départ de l'aéroport Paris Charles-de-Gaulle vers le Parc des Expositions de Paris Nord Villepinte
Niveau départs sortie 10
Emplacement navettes : Terminal T1
du 4 au 7 novembre de 8h30 à 11h30
- **Niveau départs passage entre Relay et Carl's JR**
Emplacement navettes : Terminal T2B
du 4 au 5 novembre de 8h30 à 11h30
le 6 novembre de 9h00 à 11h30
le 7 novembre de 9h30 à 11h00
- **Passage entre le T2F et T2E**
Emplacement navettes : Terminal T2F
du 4 au 5 novembre de 8h30 à 11h30
le 6 novembre de 9h00 à 11h00
le 7 novembre de 9h30 à 11h00
- **Navettes gratuites** tous les quarts-d'heure au départ du Parc des Expositions de Paris Nord Villepinte vers l'aéroport Paris Charles-de-Gaulle
Emplacement navettes : Parking P1 sur esplanade ou Galerie d'accueil fond du Hall 5
du 4 au 5 novembre de 16h30 à 18h30
le 6 novembre de 16h30 à 20h00
le 7 novembre de 16h00 à 18h30

LA CHARTE RSE DU SALON

En tant que salon de référence de l'emballage et de l'intralogistique, ALL4PACK EMBALLAGE PARIS entend refléter les efforts mis en place par l'industrie de l'emballage à travers une charte RSE ambitieuse.

La transition écologique est aujourd'hui l'un des fers de lance des entreprises de la filière des emballages, qu'elles soient utilisatrices ou productrices de ces derniers. Réduction de l'utilisation des ressources, favorisation du réemploi, amélioration de la recyclabilité des packagings... ce ne sont là que quelques-unes des pistes privilégiées. En tant que salon de tous les emballages, et dans le but de refléter ses engagements en matière de transition écologique, le salon ALL4PACK EMBALLAGE PARIS met en place un plan d'action ambitieux afin de faire du salon un événement plus responsable et durable.



Stand & exposant

- **Mise en place d'une matériauthèque responsable** à destination de nos prestataires et décorateurs ;
- **Proposition de stands équipés réutilisables et réutilisés** permettant de limiter l'impact environnemental de ces derniers (en moyenne -29 kg de CO₂ équivalent par m² qu'un stand nu) ;
- **Mutualisation et optimisation des commandes et du transport des stands équipés** lors du montage et démontage de ces derniers ;
- **Amélioration du recyclage et réemploi des matériaux utilisés** durant le salon ;
- **Sensibilisation des exposants aux écogestes à adopter** afin de limiter leur empreinte carbone durant le salon ;
- **Mise en place d'un système d'état des lieux** durant le montage et démontage afin d'accompagner les exposants dans leurs démarches de gestions des déchets.



Parc des expositions & aménagement

- **Mutualisation et réemploi d'espaces, de structures et de mobiliers** entre plusieurs salons COMEXPOSIUM sur le Parc des expositions entre septembre et novembre 2024 afin de limiter les émissions carbonées liées à la construction et à la déconstruction de ces dernières ;
- **Réduction de 43 % de la moquette utilisée** dans les allées du salon et recyclage de cette dernière (économie de près de 1980 kg de moquette soit l'équivalent de 36 817kg de CO₂) ;
- **Mise à disposition de fontaines à eau en libre-service** sur le salon afin de favoriser le réemploi de contenants déjà existants ;
- **Usage d'électricité issue d'énergies renouvelables** et diminution globale de la consommation électrique du salon via un meilleur suivi des solutions d'éclairages, de chauffages...



Employabilité & valorisation de la transition écologique

- **Création d'ALL4PACK CIRCULARITY, une nouvelle zone entièrement dédiée aux stratégies 3R** (recyclage, réemploi, réduction) afin de mettre en avant les stratégies et bonnes pratiques des entreprises en la matière ;
- **Valorisation des innovations** en termes de

recyclage, réemploi et réduction à travers la mise en place de catégories dédiées aux ALL4PACK INNOVATION Awards ;

- **Organisation d'un cycle de conférence centré autour des problématiques environnementales** impactant la filière de l'emballage et de l'intralogistique ;
- **Création d'une plateforme de mise en relation entre entreprises et étudiants**, en partenariat avec Hello Work, afin de faciliter le recrutement de nouveaux talents.



Support de communication

- **Dématérialisation des badges d'accès visiteurs**, permettant une économie d'environ 175 kg de papier et près de 70 kg de CO₂ ;
- **Mise à disposition de portes badges en carton pour les exposants** et d'un service de collecte afin d'améliorer la valorisation et le recyclage des portes badges et tour de cou ;
- **Impression sur papiers recyclés ou issus de forêts gérées durablement** de l'ensemble des documents du salon (catalogue, plans, flyers...) et réduction de la production de ces derniers ;
- **Mise en place de communications dédiées pour sensibiliser les publics du salon aux bonnes pratiques en matière de tri**, avec pour objectif d'atteindre un taux de recyclage de plus de 45 % ;
- **Réduction des goodies** et sensibilisation des exposants à la production de goodies écoresponsables ;
- **Réalisation d'un bilan carbone de l'évènement** à l'issue du salon, afin d'estimer l'impact de toutes les activités de l'évènement (numérique, logistique etc...) et proposer un plan d'action pour l'édition suivante.



Transports & Accessibilité

- **Mise en place de navettes gratuites** entre le Parc des Expositions et l'Aéroport Roissy Charles de Gaulle afin de limiter l'impact carbone lié aux déplacements des visiteurs ;
- **Sensibilisation des visiteurs aux mobilités douces** (marche à pied, transports en commun, covoiturage...) ;
- **Facilitation de l'accès à l'évènement aux personnes à mobilité réduite** grâce au prêt de fauteuils roulants et à la mise en place de navette desservant les parkings et le Parc des Expositions.

2

TENDANCES ET CHIFFRES CLÉS

PANORAMA ÉCONOMIQUE DU MARCHÉ ET CHIFFRES CLÉS

Dans un contexte caractérisé par sa complexité, ALL4PACK EMBALLAGE PARIS dresse un **panorama du marché à l'horizon 2025** au travers d'une étude Packaging-Xerfi visant à éclairer sa communauté. L'étude confirme le rôle clé joué par la France, leader sur le marché européen de l'emballage, avec **une prévision de croissance de 2020 à 2025 de près de 2 % par an**. Elle met également en évidence l'état des débouchés dans les principaux secteurs de l'industrie (alimentaire et boissons occupant la plus grosse part du marché) et la part des matériaux utilisés en France (plastique 37,8 % et papier-carton 31,4 %). Enfin, dans un focus import-export du secteur, elle souligne le résultat historique atteint pour les exportations en 2021 avec 4,9 Md.

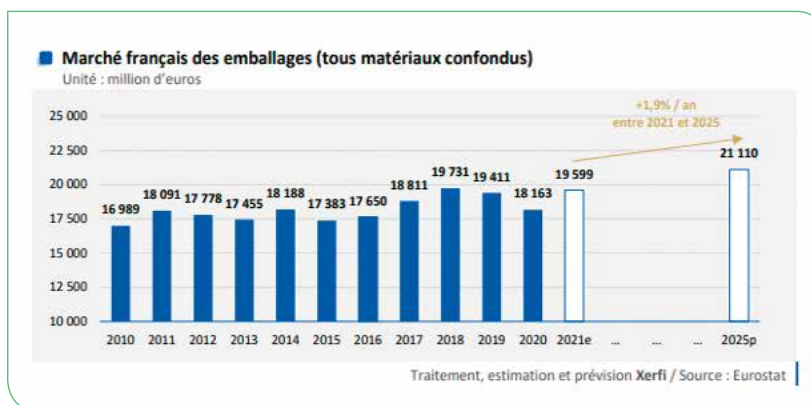
ÉTAT DES LIEUX DU MARCHÉ FRANÇAIS

L'emballage est omniprésent dans le quotidien : avec un chiffre d'affaires de près de 21 milliards d'euros, il représente le septième secteur industriel national**.

• Une dynamique en croissance

Le marché français des emballages a atteint en 2021 un montant d'environ de 19,6 Md€, tous matériaux confondus (Xerfi). Il est en hausse depuis 2020 et **devrait continuer à croître à horizon 2025 de +1,9 % en moyenne par an pour atteindre 21 Md€**.

La France se place ainsi, avec 13 % de la production européenne, au 3^{ème} rang des pays producteurs européens, derrière l'Allemagne et l'Italie*.

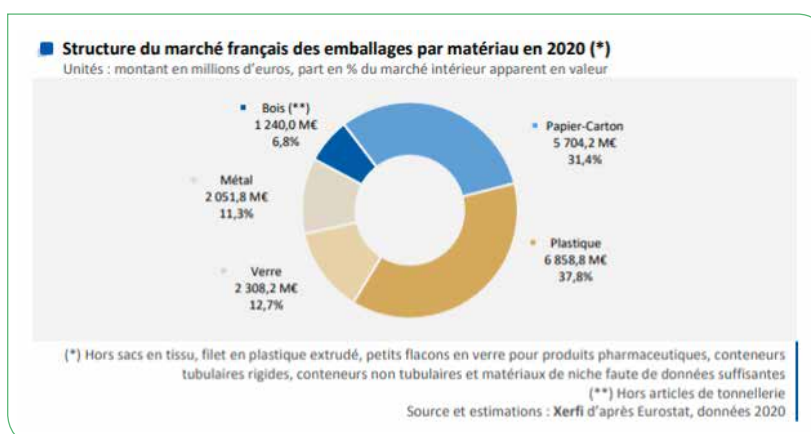


• Des débouchés dans des secteurs variés

Les principaux débouchés de l'industrie des emballages se situent dans des secteurs variés : l'alimentaire sec (36 %), les boissons (22 %), les secteurs de la parfumerie, de la cosmétique et de l'entretien (15 %), la pharmacie (5 %), les peintures, vernis et matériaux de construction (respectivement 10 %).

• Un marché dominé par le plastique et le papier-carton

Le marché français est dominé en valeur par le plastique (37,8 %) suivi de près par le papier-carton (31,4 %), le bois (6,8 %), le métal (11,3 %) et le verre (12,7 %) représentant une part moins importante des matériaux présents sur le marché.



*Source Focus INSEE janvier 2021

**Source BPI France

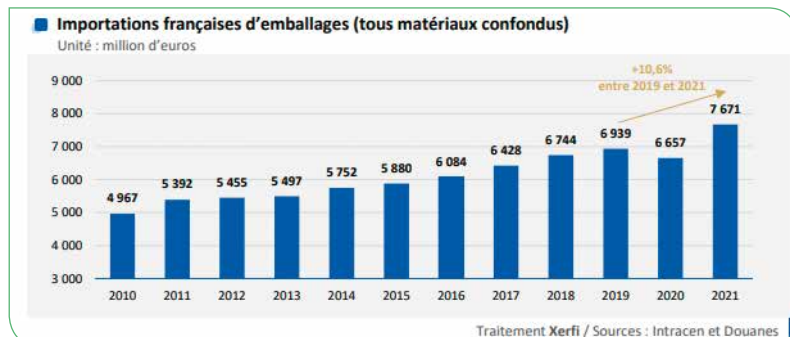
La croissance du marché français de l'emballage à horizon 2025 s'explique principalement par :

- Un dynamisme des principaux débouchés (agroalimentaire, industrie pharmaceutique et logistique).
- L'évolution vers certaines pratiques de consommation (livraison de repas, e-commerce...) favorisant la production de contenants alimentaires (bols en carton, couvercles, sacs, etc.) tandis que le boom du e-commerce constitue un moteur de croissance majeur pour les producteurs de carton.
- La hausse des prix des emballages qui soutient la croissance du marché en valeur.

FOCUS SUR L'IMPORT-EXPORT

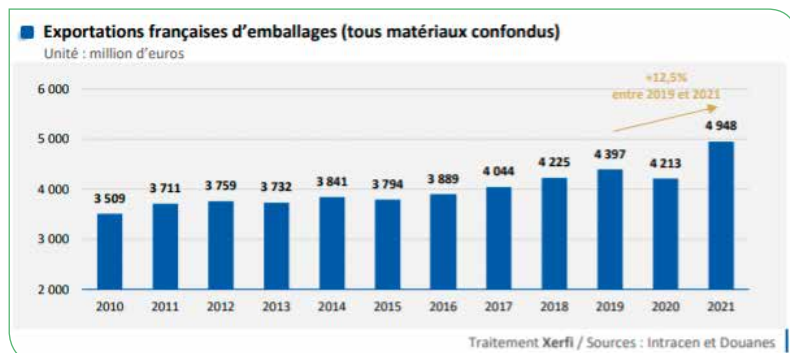
Le marché intérieur français est composé à 36 % d'importations en 2020 (en valeur) et à 64 % de production française vendue en France (hors exportations).

- Le montant des importations s'élève à 7,6 Md€ en 2021. Leur poids n'a cessé de s'accroître au cours de la dernière décennie, particulièrement pour le métal et le papier-carton.
- Le ratio des emballages vendus qui ont été importés est particulièrement élevé dans le verre (48 %) et le métal (50 %) (en 2020). Cette concurrence de produits importés est moins prégnante dans le bois et le papier-carton.



Le montant des exportations françaises d'emballages s'élève à 4,9 Md€ en 2021, un chiffre historique. Cette hausse est due également à l'augmentation des prix engendrée par la hausse des cours de l'énergie et des matières premières.

Les emballages français les plus exportés en 2021 sont à 44,6 % en bois, à 22,8 % en métal et à 16,9 % en plastique.



L'EMBALLAGE EN 2024

VU PAR LES FRANÇAIS ET LA COMMUNAUTÉ ALL4PACK

La perception de l'emballage par les consommateurs a considérablement évolué ces dernières années, influencée par des facteurs économiques, environnementaux et socioculturels. De ce fait, les industriels sont appelés à faire bouger les lignes et innover continuellement, en intégrant des pratiques durables et des évolutions réglementaires permanentes.

Dans ce contexte, ALL4PACK EMBALLAGE PARIS, salon précurseur des solutions durables d'emballage et d'intralogistique, catalyseur essentiel pour la croissance et la compétitivité de la filière, est une véritable source d'inspiration. À cet égard, le salon se distingue en mettant en lumière les innovations les plus responsables, en décryptant les réglementations et les évolutions du marché.

Pour cela, le salon a souhaité interroger sa communauté (fournisseurs d'emballages et industries utilisatrices) ainsi que les consommateurs, au travers de deux enquêtes menées pour établir un « bulletin de santé » de l'emballage en France en 2024.

Ce dernier confirme l'impact toujours plus fort des facteurs environnementaux sur les choix des consommateurs qui restent en attente d'alternatives. Il livre également un éclairage sur les attentes et initiatives de la communauté ALL4PACK EMBALLAGE PARIS au regard des arbitrages envisagés pour répondre aux enjeux environnementaux, économiques et réglementaires.

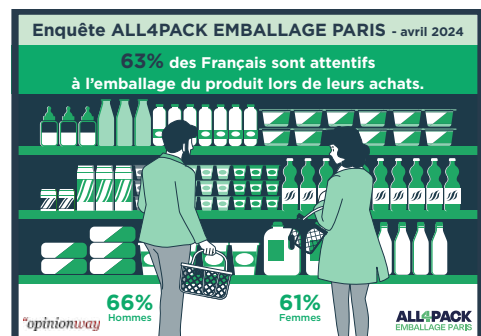
UNE ENQUÊTE ALL4PACK EMBALLAGE PARIS/OPINIONWAY (avril 24) : Les Français et les emballages de produits

1. DES FRANÇAIS ATTENTIFS AUX EMBALLAGES :

Les résultats de l'enquête s'inscrivent dans une dynamique positive. La majorité des français sont en effet attentifs aux emballages des produits qu'ils achètent. Néanmoins, pour l'emballage comme pour la consommation en général, les sensibilités en termes d'esthétique, de fonctionnalité et d'impact environnemental se dessinent en fonction de l'âge.

• **Près de deux tiers des Français (63 %) sont attentifs à l'emballage du produit lors de leurs achats (66 % des hommes et 61 % des femmes).**

- ▶ **La praticité de l'emballage** est un critère particulièrement important pour 70 % des consommateurs.
- ▶ **Les mentions environnementales jouent également un rôle significatif** : un peu plus de la moitié des Français (55 %) tient compte des informations relatives à l'impact écologique des emballages et près de 57 % des femmes.



Selon l'âge, les critères exprimés en termes d'impact varient :

- ▶ L'aspect graphique **ne joue que dans une moindre mesure pour les français de plus de 50 ans**, moins d'1 sur deux (soit 41 %) étant sensible à l'**attractivité visuelle de l'emballage**.
- ▶ **En revanche, les « millenials »**, jeunes de moins de 35 ans, accordent une importance plus forte à la **dimension esthétique** de l'emballage, avec 58 % d'entre eux attentifs à l'attractivité visuelle et 56 % au design.
- ▶ Les « baby-boomers », âgés de 65 ans et plus, privilégient la **praticité** de l'emballage (76 %).

Concernant les catégories socio-professionnelles, **les CSP +** portent une attention particulière aux **mentions environnementales** présentes sur les emballages : 60 % (vs 57 % des catégories populaires et 50 % des inactifs).

- **D'une façon générale, la grande majorité des français (87%) fait le lien entre suremballage et protection de l'environnement, reflétant une sensibilisation croissante aux pratiques durables.**

Par ailleurs, 2/3 des Français observent une amélioration significative dans la conception des emballages ces dernières années, avec une réduction de la quantité et un choix de matériaux plus respectueux de l'environnement (67%). De plus, 6 français sur 10 notent que de plus en plus de marques proposent des emballages réutilisables (58 %).

- ▶ **Les Français les plus jeunes et les familles avec enfants perçoivent davantage les efforts des marques à proposer des emballages réutilisables : 65 % des jeunes contre 55 % des 35 ans et plus, tout comme les familles avec enfants (67 % contre 51 % des familles sans enfants).**



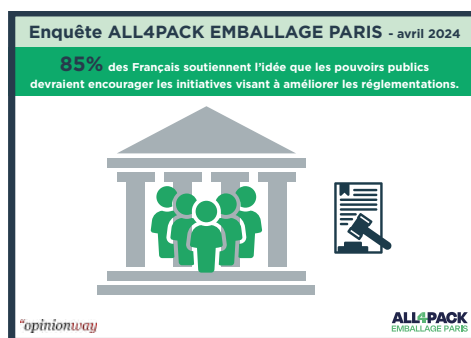
2. DES CONSOMMATEURS « ÉCO-CONSCIENTS » EN ATTENTE DE CHANGEMENT :

- Les Français, de plus en plus éco-conscients, attribuent aux emballages un rôle important en matière de protection de l'environnement et formulent des attentes à ce sujet notamment envers des pouvoirs publics.

- ▶ **85 % des Français soutiennent l'idée que les pouvoirs publics devraient encourager les initiatives visant à améliorer les réglementations** environnementales des emballages.

- ▶ **82 % d'entre eux se sentent trop souvent confrontés à des emballages excessifs** dans leurs achats au quotidien, alors que **79 % considèrent que la plupart des emballages des produits achetés sont inutiles et qu'ils peuvent tromper le consommateur** sur la quantité réelle des produits.

- ▶ **Néanmoins, 67 % des personnes interrogées constatent une amélioration depuis quelques années** (moins d'emballage, des matières plus respectueuses de l'environnement) et 58 % constatent que de plus de plus de marques proposent des **emballages réutilisables**.



- La quasi-totalité des Français (**93%**) expriment la **volonté de choisir des produits aux emballages respectueux de l'environnement**, qu'ils soient fabriqués à partir de matériaux recyclés, biodégradables ou renouvelables.

Cette volonté se manifeste lorsque le produit répond à leurs besoins, indépendamment de la marque, et lorsque le coût reste compétitif par rapport aux alternatives non écologiques, chacun de ces critères recueillant 41 % des préférences.

Parmi eux :

- ▶ **16 % des consommateurs sont positivement influencés par la réputation environnementale des marques**, et **14 % seraient enclins à choisir des options écoresponsables** si les produits concurrents étaient excessivement suremballés.

- ▶ **21 % des Français affirment déjà prioriser systématiquement ce type d'emballage**, quel que soit le produit ou la marque, démontrant un engagement profond et pratiqué pour des choix de consommation durable.



Selon l'âge, la sensibilité aux solutions éco-responsables d'emballages varie :

- ▶ **27 % des personnes âgées de 50 ans et plus sont plus enclines à choisir des produits mieux emballés s'ils sont locaux**, contre seulement 19 % chez les moins de 50 ans.

- ▶ **Les plus jeunes se montrent plus réceptifs aux alternatives des produits suremballés**: 18 % des personnes interrogées de moins de 35 ans se disent prêtes à opter pour de telles options contre 12 % de ceux âgés de 35 ans et plus.

*Enquête menée par OpinionWay les 29 et 30 avril 2024, auprès d'un échantillon de 1 039 personnes représentatif de la population française âgée de 18 ans et plus.

UNE ENQUÊTE ALL4PACK EMBALLAGE PARIS (mai 24) :

Fournisseurs d'emballages et industries utilisatrices, la vision partagée des membres de la communauté

Confrontés à de nombreuses évolutions, en termes de consommation et de réglementations, les fournisseurs d'emballages sont conscients de la nécessité de faire évoluer leurs produits face aux attentes des industries utilisatrices et distributeurs. D'autant plus que ceux-ci et les industries utilisatrices s'accordent sur le rôle essentiel joué par l'emballage lors de la mise sur le marché d'un produit de grande consommation : **95 % des personnes interrogées estiment que l'emballage est crucial.**

Cependant, tous doivent prendre en compte de nombreux critères tels que les délais de production, le coût des matières premières, la conformité en termes de normes sanitaires et de sécurité, l'impact du produit sur l'environnement...

Dans ce contexte, l'enquête ALL4PACK EMBALLAGE PARIS, menée auprès de 248 entreprises pour la plupart en France (industries utilisatrices, fabricants d'emballage et distributeurs), livre de nombreux enseignements sur l'état d'esprit des membres de cette communauté.

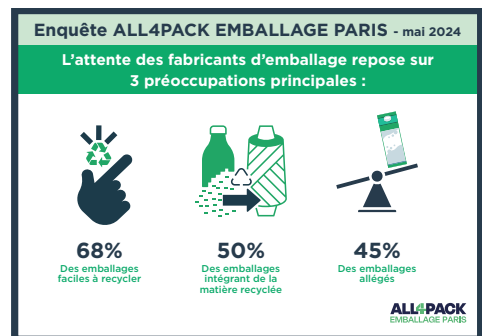


DES ATTENTES EN TERMES DE TRANSITION

Les industries utilisatrices et distributeurs, attendent des fabricants d'emballage une réponse à leurs préoccupations principales :

- **68 %** d'entre eux veulent des emballages faciles à recycler ;
- **50 %** des personnes interrogées expriment une préférence pour des emballages intégrant une part de matière recyclée ;
- Enfin, **45 %** d'entre eux souhaitent des emballages allégés.

Par ailleurs, 46 % des personnes interrogées attendent des innovations fonctionnelles et plus de praticité quand 38 % souhaitent des innovations permettant de limiter le gaspillage en informant mieux sur les DLC.



LE PLASTIQUE EN QUESTION

Dans sa grande majorité, la communauté ALL4PACK EMBALLAGE PARIS, consciente de la nécessité d'une transition, se questionne sur l'usage du plastique au regard de son impact environnemental et entrevoit des solutions alternatives plus durables :

- **65 %** des industriels et distributeurs interrogés attendent des fabricants d'emballages des alternatives au plastique ;
- **54 %** des fabricants, déclarent que l'utilisation du plastique devrait être réduite au cours des deux prochaines années, grâce aux innovations et à une possible substitution vers d'autres matériaux ;
- **60 %** pensent en effet que l'utilisation de plastiques recyclés ou biosourcés sera omniprésente et **44 %** tendent vers des complexes fibreux contenant toujours moins de plastique.

DES FACTEURS D'INNOVATION MULTIPLES

Parmi les facteurs d'innovation, les changements observés chez les consommateurs peuvent avoir un impact indéniable sur l'industrie :

- Une demande croissante pour des emballages réemployables (**40 %**) ;
- Une baisse importante des achats de produits dans des emballages en plastique (**38 %**) ;
- Un abandon des produits contenus dans des emballages non recyclables (**35 %**).

Par ailleurs, face aux enjeux environnementaux, l'industrie de l'emballage déclare avoir plusieurs sources de motivation pour utiliser des matériaux d'emballage respectueux de l'environnement :

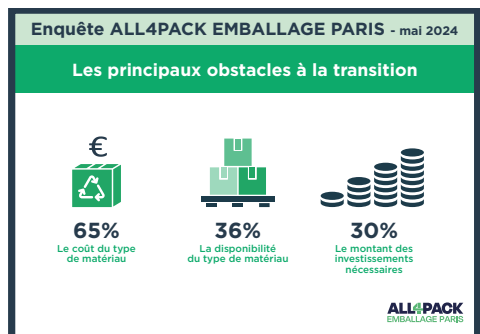
- Les attentes des consommateurs pour **60 %** d'entre eux ;
- Les objectifs d'optimisation de l'impact RSE de l'entreprise (**58 %**) ;
- Les changements de législation qui les y contraignent (**44 %**).

DES OBSTACLES SUR LA VOIE DE LA TRANSITION

Malgré leur volonté de réduire l'utilisation du plastique dans leurs solutions, les entreprises utilisatrices, distributeurs ou fabricantes d'emballage se retrouvent confrontées à 3 obstacles principaux :

- Le coût du type de matériau à **65 %** ;
- La disponibilité du type de matériau à **36 %** ;
- Le montant des investissements nécessaires à **30 %**.

Plus d'informations sur demande.





LE REGARD DE FABRICE PELTIER, DESIGNER CONSULTANT EXPERT EN ÉCO-CONCEPTION

DEUX ÉTUDES QUI REMETTENT L'EMBALLAGE À SA JUSTE PLACE !

Du côté des consommateurs :

Alors que la plupart des études sur la perception des emballages font un focus sur son lien « conflictuel » avec l'environnement, celle réalisée par OpinionWay en avril 2024 auprès d'un échantillon de 1 039 personnes, représentatif de la population française de plus de 18 ans, le montre sous un angle différent.

L'EMBALLAGE DOIT, AVANT TOUT AUTRE CHOSE, ÊTRE PRATIQUE

En effet, si près de deux tiers des Français sont attentifs à l'emballage du produit lorsqu'ils réalisent leurs achats (63%), c'est sur la praticité de l'emballage qu'ils portent une attention particulière (70%). Les mentions environnementales ne sont prises en compte que par un peu plus d'un Français sur deux (55%).

Il n'en demeure pas moins que la grande majorité des Français (87%) fait le lien entre suremballage et protection de l'environnement, reflétant une sensibilisation croissante aux pratiques durables.

LES CONSOMMATEURS RECONNAÎSSENT LES EFFORTS DES INDUSTRIELS

Deux tiers des Français notent une amélioration significative dans la conception des emballages ces dernières années, avec une réduction de la quantité et un choix de matériaux plus respectueux de l'environnement (67%) et près de six sur dix observent que de plus en plus de marques proposent des emballages réutilisables (58%).

MOINS D'EMBALLAGES ET PLUS DE RÉGLEMENTATION

Une forte proportion exprime un désir de voir moins d'emballages dans leurs achats quotidiens et estime que les pouvoirs publics devraient encourager les initiatives visant à améliorer les réglementations environnementales des emballages (85%).

Du côté des industriels et des distributeurs :

Pour les 248 entreprises de la communauté ALL4PACK EMBALLAGE PARIS interrogées, l'emballage est au cœur de leurs préoccupations lorsqu'ils mettent sur le marché un produit de grande consommation (95%).

UN EMBALLAGE DOIT ÊTRE ÉCO-CONÇU

Facile à recycler (68%), intégrer de la matière recyclée (50%), allégé (45%) pour répondre aux attentes des consommateurs (60%) et à l'optimisation de l'impact environnemental de l'entreprise (58%), bien avant les changements législatifs (44%) qui sont majoritairement perçus comme étant adéquats par les industriels.

MOINS DE PLASTIQUE, MAIS SURTOUT UN AUTRE PLASTIQUE

Si au cours des prochaines années l'utilisation du plastique dans l'industrie des emballages devrait diminuer (54%), dû à la désaffection des consommateurs. Deux tendances vers un autre plastique semblent se dessiner : du plastique recyclé ou biosourcé (60%), des complexes fibreux avec toujours un peu moins de plastique (44%).

LES PRINCIPAUX OBSTACLES À LA TRANSITION

Le coût des matériaux plus respectueux de l'environnement arrive largement en tête (65%), loin devant la disponibilité (36%) et le montant des investissements nécessaires (30%).

L'EMBALLAGE RÉEMPLOYABLE DEVANCE DE PEU L'EMBALLAGE RECYCLABLE

Les principaux changements à venir pour répondre aux attentes des consommateurs seraient une demande accrue pour des emballages réemployables (40%) et un abandon des produits conditionnés dans des emballages non recyclables (35%).

ALL4PACK EMBALLAGE

INNOVATION
NEVER STOPS

**Vous donne rendez-vous
du 23 au 26 novembre 2026
au Parc des Expositions
Paris Nord Villepinte**

Service communication du salon

Hélène TSOUNGUI : helene.tsoungui@comexposium.com

Claire SCHLOSSER : claire.schlosser@comexposium.com

Service de presse

Rumeur Publique

Contacts : Jérôme Saczewski 06 09 93 03 44 – Laurence Bachelot 06 84 05 97 54

Églantine Douchy 06 46 56 20 00 – Marine Broustal 06 21 70 40 07

all4pack@rumeurpublique.fr